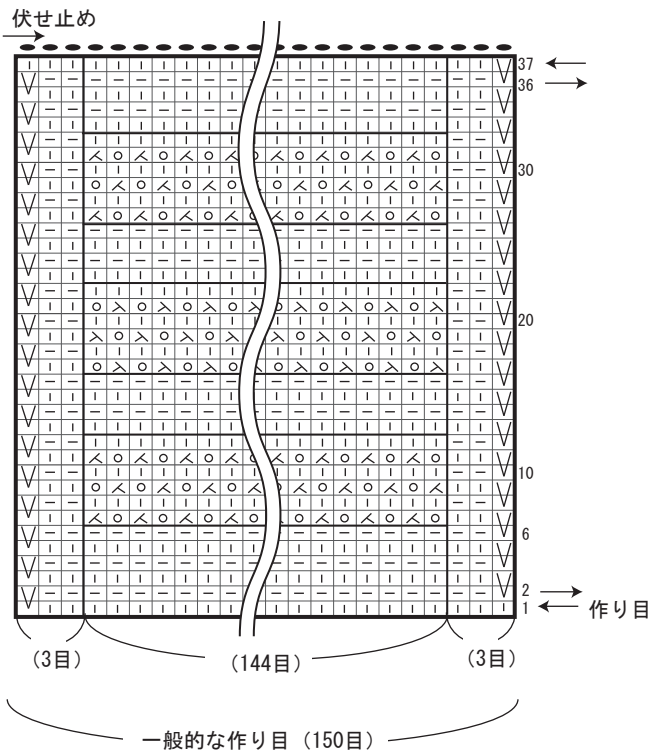


<作品名> 透かし編みのマフラー		<作品No.> 761216		
<デザイン> 田畑 真代				
<できあがり寸法> 幅 17cm 長さ 136cm (フリンジを含む長さ 152cm)				
<使用糸>				
糸名	色	No.	g数	玉数
モノクロニクル	シマシマ	60-795	150g	5玉
<使用道具> クロバー棒針「匠」2本針 15号				
<ゲージ> 10cm平方 模様編み: 11目 × 22段				
<編み方> ①一般的な作り目を150目作り、図の様に模様編みで編みます。 ②編み終わりは裏から伏せ止めをします。 ③切り寸20cmの糸を40本用意し、1本を2つ折りにして編み地の左右の図の位置につけます。(それぞれ20カ所)				
(初級・ 中級 ・上級)				

模様編み



<編み目記号>
棒針編み

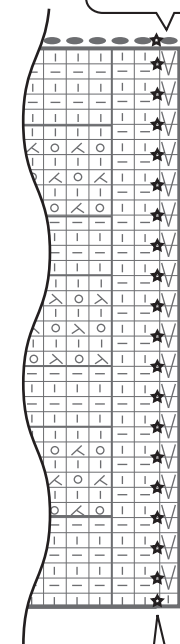
□ = 表目 ▽ = すべり目
 ▭ = 裏目
 ○ = かけ目
 ⊗ = 左上2目1度
 ⊗ = 右上2目1度

フリンジのつけ位置

編み地の左右両端につけます。

20cmの糸を二つ折りにし★印の位置に(片方の端に20カ所)つけます。長さは約8cmになります。

編み終わりの伏せ止めの端の目にもフリンジをつけます。



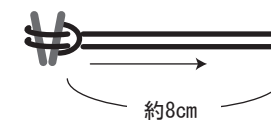
1. 端のすべり目に二つ折りにした糸を図の様に通します。



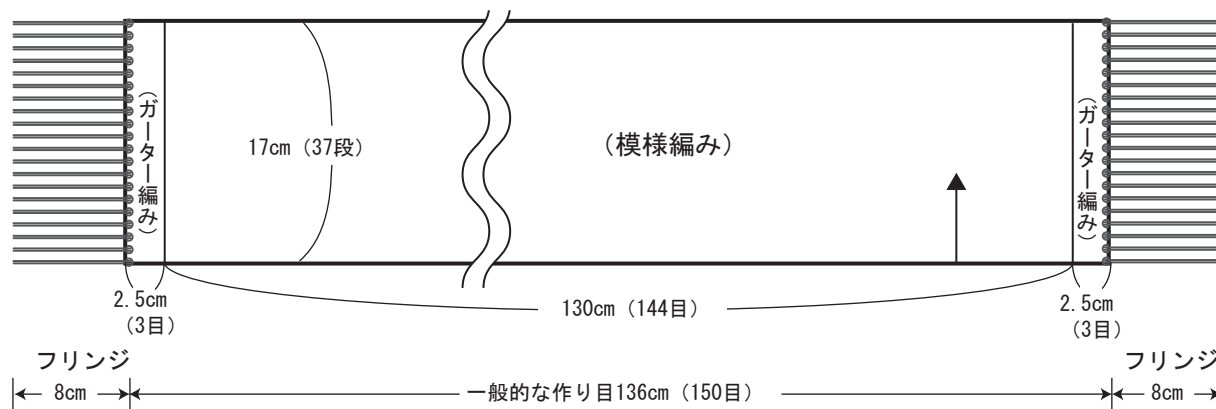
2. フリンジの糸のわの部分に糸をそろえて通します。



3. 長さをそろえながら矢印の方向に引っ張ります。



編み始めの作り目の端の目にもフリンジをつけます



*きつくならないように作ります。