

【編み方】

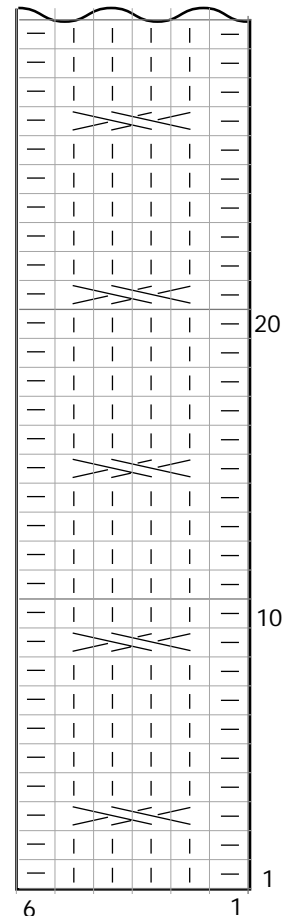
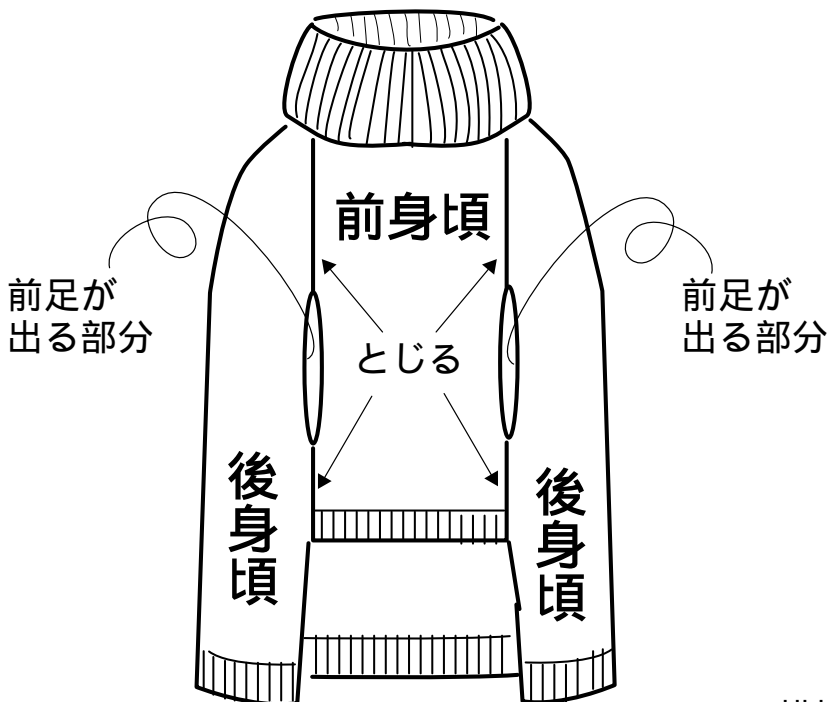
- ①後身頃は一般的な作り目をし、1目ゴム編みをし、中央になわ編みを入れて図のように編みます。
- ②前身頃は一般的な作り目をし、1目ゴム編みとメリヤス編みで編みます。
- ③前足の入る部分を開けて前後身頃をとじ合わせます。  
M・ダックスはLLサイズを基本に前・後見頃の長さを調節して下さい。



<完成イメージ>

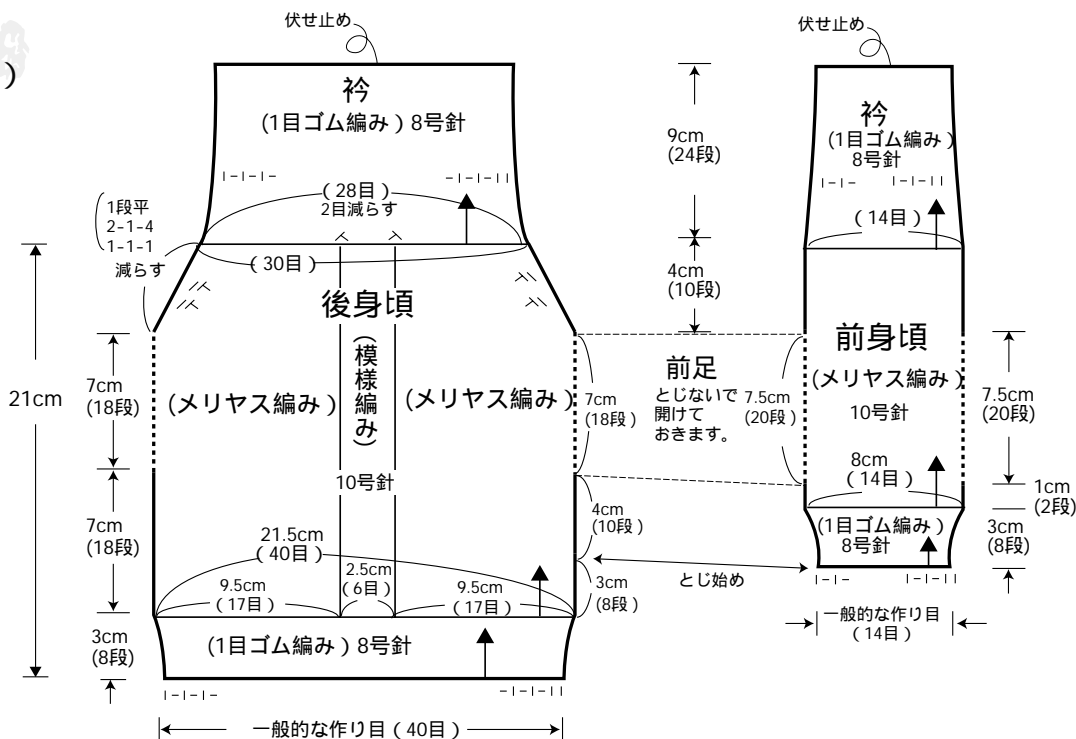
【使用材料】	<並太毛糸> 白...40g(SS)・50g(S) 55g(M・SD)・60g(L)・70g(LL)
【使用針】	クロバー「匠」2本針8号・10号 なわ編み針 クロバーとじ針
【出来上がり寸法】	SS / 胸囲 29.5cm ・ 丈 21cm S / 胸囲 33.5cm ・ 丈 25.5cm M / 胸囲 36.5cm ・ 丈 28cm SD / 胸囲 36.5cm ・ 丈 28.5cm L / 胸囲 41.5cm ・ 丈 29.5cm LL / 胸囲 45.5cm ・ 丈 30.5cm

衿は半分に折り返して  
ダブルにします



<模様編み>  
(6目6段1模様)

SS(チワワ)



M(パピヨン)  
SD(カニンヘン)

