



# ティーマット&コースター

デザイン: 谷内悦子 681205

## <使用毛糸>

Live in Clover

「きりり」白 (60-651) } 各1玉  
ベージュ (60-652) }

## <使用道具>

クロバーかぎ針「ベン-E」5/0号

## <ゲージ> (10cm×10cm)

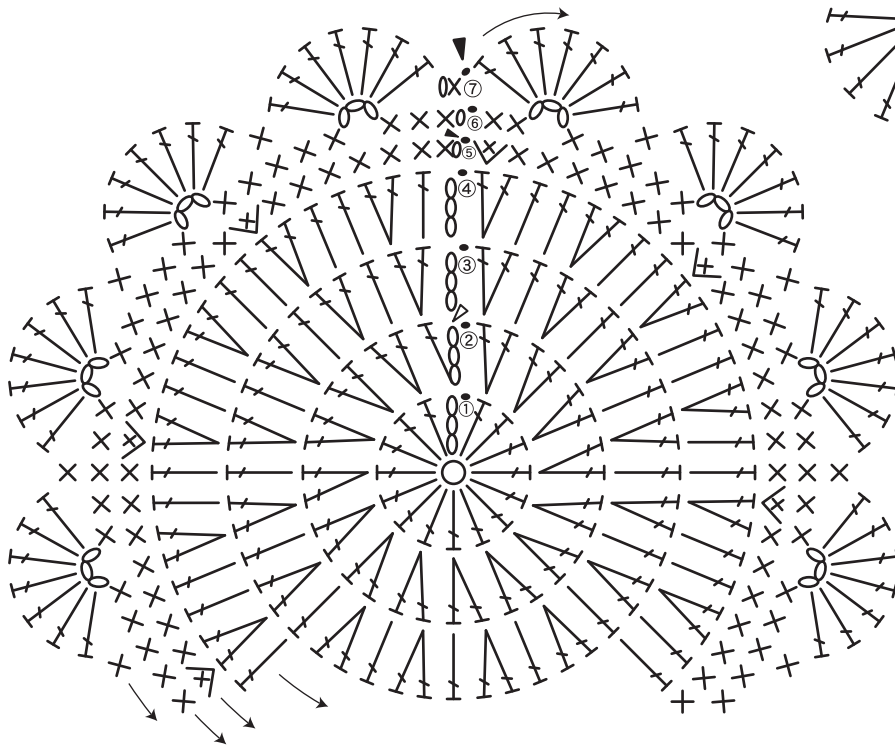
長編 19目×8段  
細編 19目×21段

## <できあがり寸法>

・ティーマット 直径: 16cm  
・コースター 直径: 12cm

### ティーマット (1枚)

7段めは逆方向に編み、裏面が表に出るように編む。



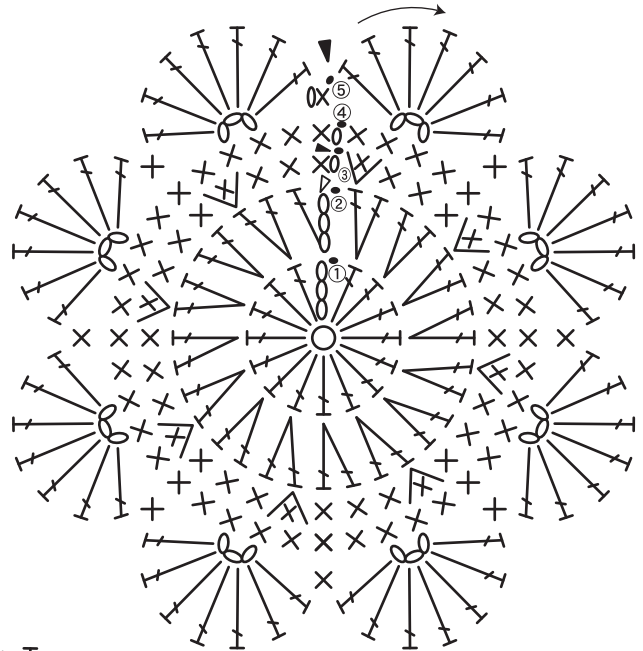
段数	配色
7	ベージュ
6	
5	白
4	ベージュ
3	白
2	ベージュ
1段	白

## <作り方>

図の通りティーマットを1枚、コースターを配色を変えて3枚編みます。

### コースター (3枚)

5段めは逆方向に編み、裏面が表に出るように編む。



#### ベージュ系 (1枚)

段数	配色
5	ベージュ
4	
3	白
2	ベージュ
1段	白

#### 白系 (2枚)

段数	配色
5	白
4	
3	ベージュ
2	白
1段	ベージュ

## <編み目記号>

- : くさり編
- × : 細編
- T : 長編
- : 引き抜き編
- ▷ : 糸付け位置
- ▶ : 糸切り位置