

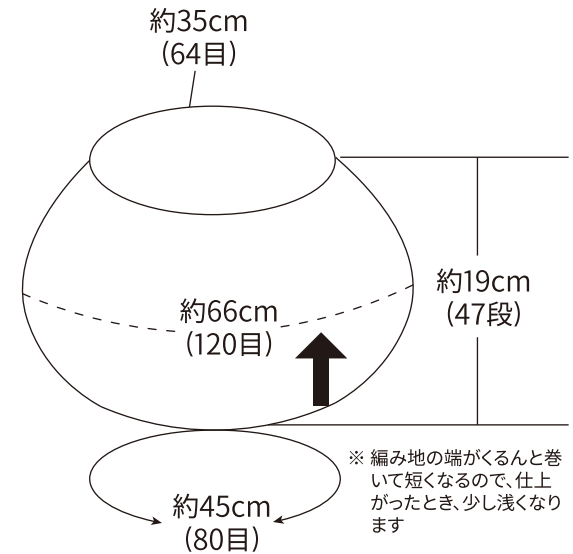
# モイモイで編む トップしぼりのベレー (キッズサイズ)



できあがりサイズ  
 頭回り：約 45cm 深さ：約 17cm  
 ゲージ  
 10cm 平方：18 目 × 25 段

## 【作り方】

- ① 指でかける作り目で80目作ります。
- ② 「わ」にして、編み図のように増減しながら47段めまで編み、伏せ止めします。
- ③ 編み地を裏返し、端から1cmくらいのところで粗く縫って絞ります。
- ④ スーパーポンポンメーカー(45mm)の片側に110回糸を巻き、半分のポンポンを作ります。
- ⑤ 帽子のトップにポンポンを付けます。



## 【用具】

45-608  
 「匠」輪針 -S 40cm 〈8号〉  
<https://clover.co.jp/products/45608>



## 【材料】

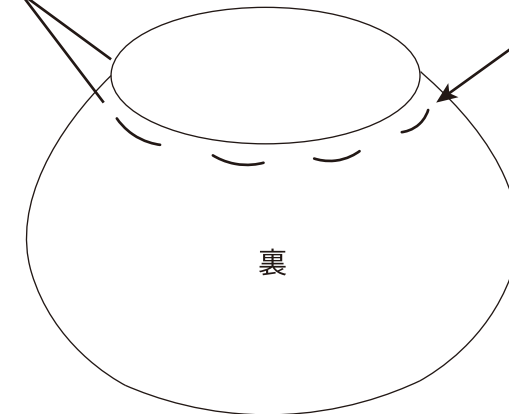
モイモイ 61-625 約 50g (2玉)



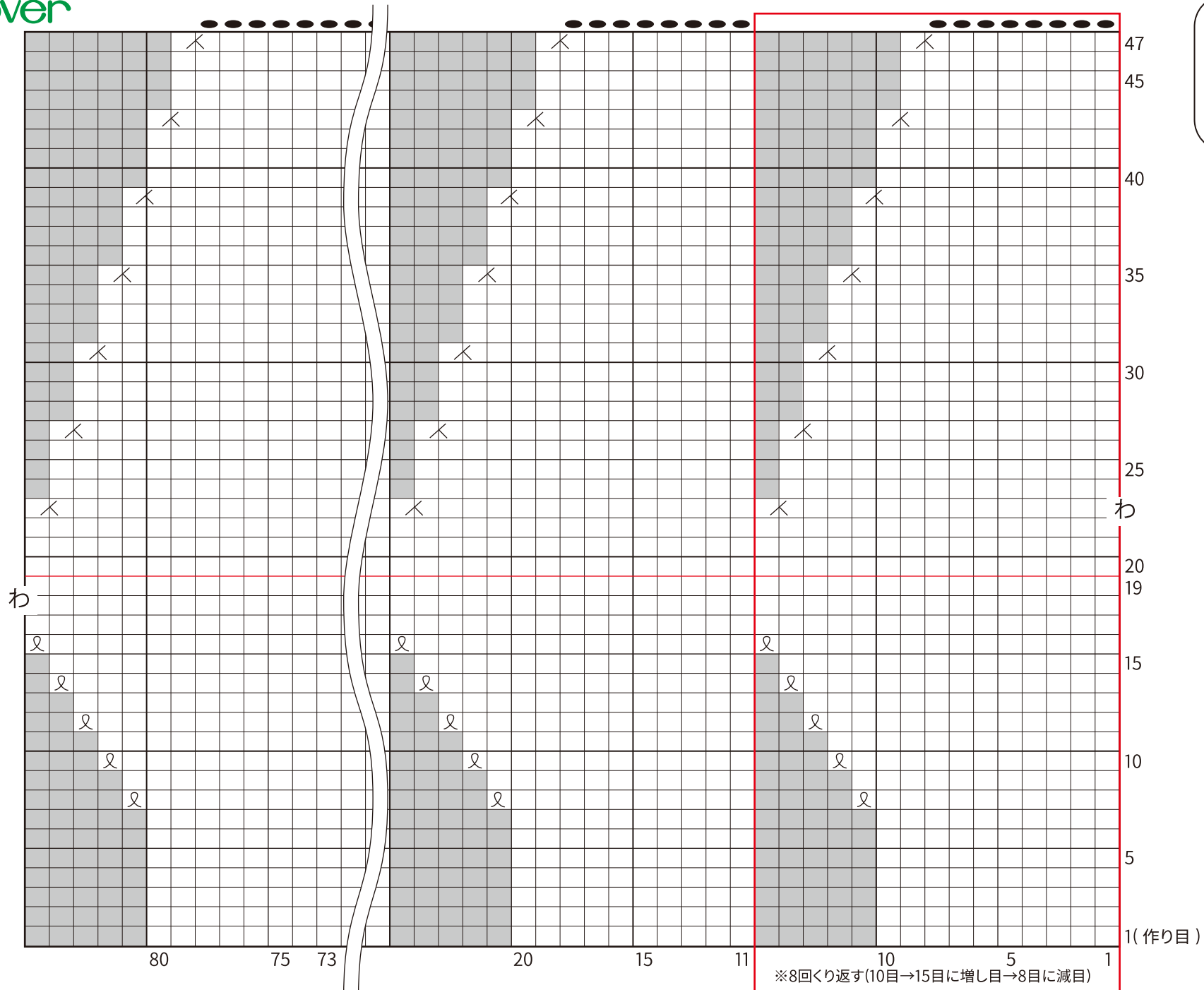
58-773  
 スーパーポンポンメーカー 〈中セット〉  
<https://clover.co.jp/products/58773>

とじ針  
 はさみ

編み地の端と縫うところは1cmくらい離す



裏側で粗く縫って絞る  
 ※なるべく均等になるように気を付けながら縫う



- 編み目記号
- = | ...表編み
  - ℓ ...ねじり増し目
  - ∠ ...左上2目一度
  - ...伏せ止め
  - ...目がない部分

※8回くり返す(10目→15目に増し目→8目に減目)