

フロート模様のスヌード

<デザイン> クロバー

<できあがり寸法> (置き寸)

幅：約29cm 丈(1周)：約70cm

<作品写真>



<使用毛糸>

毛糸名	色	No.	g数	玉数
ランドスケープ	ピンク	60-102	95g	1玉

<使用道具>

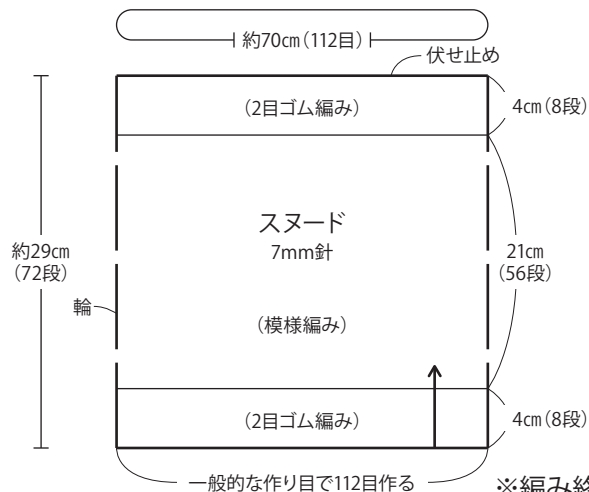
クロバー輪針 60cm ジャンボ7mm

<ゲージ> 10cm平方

模様編み：16目×27段

<編み方>

一般的な作り目をし、2目ゴム編みと模様編みで輪に編み、最後は伏せ止めにします。



※編み終わったら、編み地を裏返して、裏目側を表にする

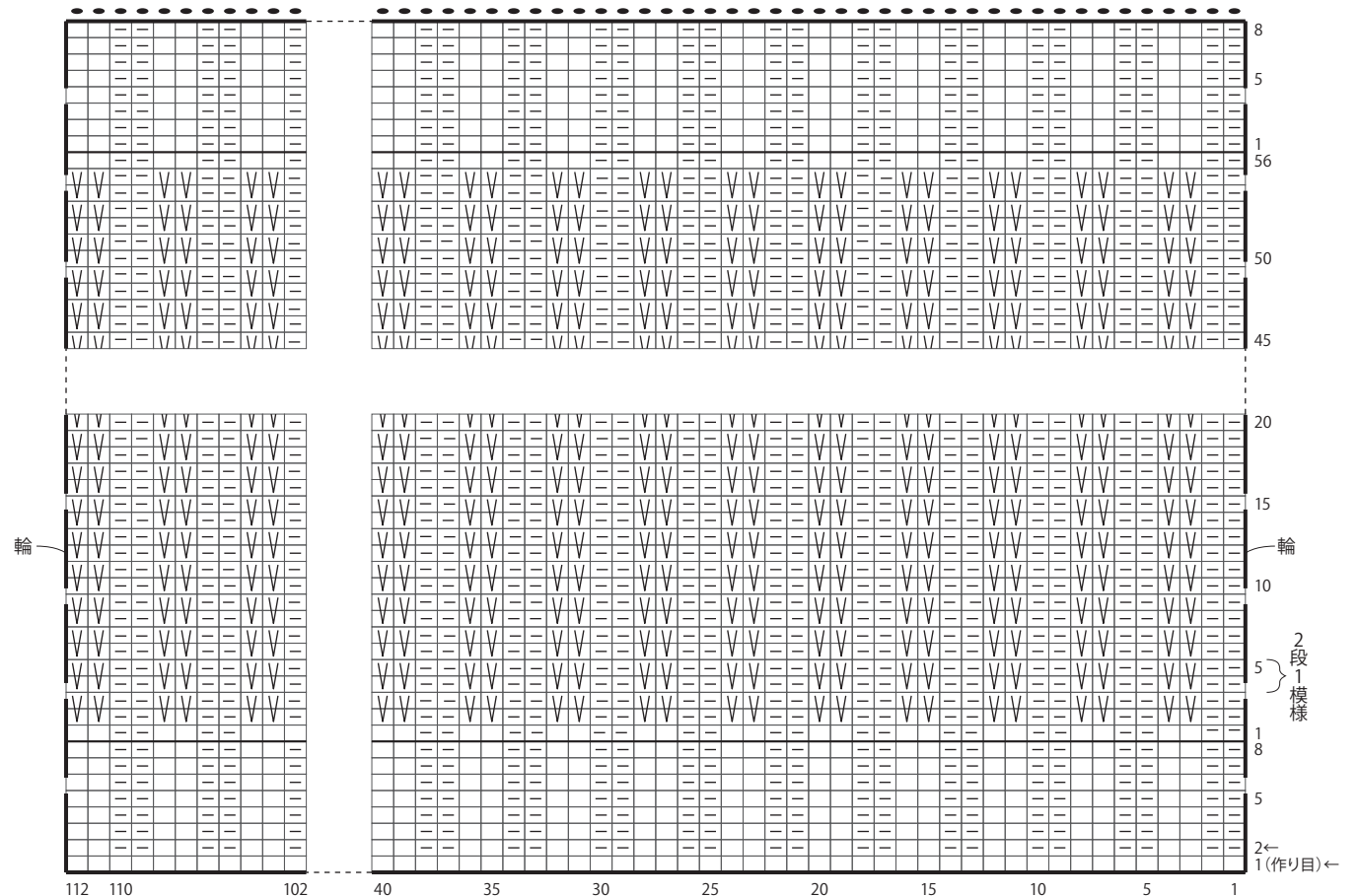
45-727

「匠」輪針-S 60cm ジャンボ 7mm

<https://clover.co.jp/products/45727>



スヌードの編み方



<編み目記号>

棒針編み

□ = □ 表目

□ = 裏目

▽ = すべり目

● = 伏せ止め