

<作品名>  
なわあみベレー帽 & マフラー

<デザイン> 田畑真代

<できあがり寸法> (置き寸)  
ベレー帽: 深さ 約20cm 頭回り 約50cm  
ミニマフラー: 長さ 約77cm 幅 約13cm

<使用毛糸>

毛糸名	色	No.	g数	玉数
ランドスケープ	茶色	60-105	98g	1玉

<使用道具>

ベレー帽 : クロバー輪針40cm 12号、15号  
クロバー4本針 15号  
クロバーかぎ針 6/0号  
なわあみ針

ミニマフラー: クロバー輪針40cm 15号  
なわあみ針

<ゲージ>

ベレー帽 : 模様編み 26.5目×24段=10cm平方  
ミニマフラー: ガーター編み 16.5目×28段=10cm平方  
模様編み 16目×21段=10cm平方

※ベレー帽→ミニマフラーの順に編みます。

<編み方: ベレー帽>

※糸玉の外側 (濃い色) から編み始めます。

①ベレー帽は指でかける作り目を76目作り、2目ゴム編みで輪に6段編みます。

②続けて132目に増し目をし、模様編みで図のように編みます。

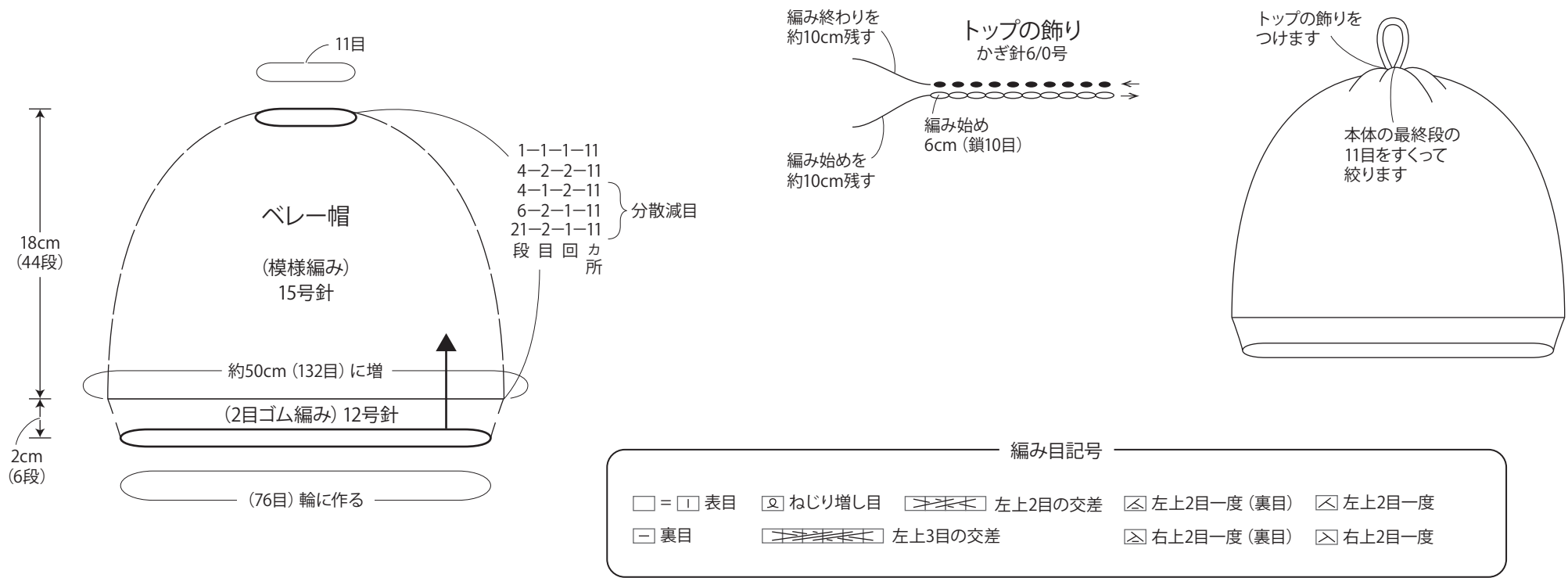
③本体のトップをしぼり、トップの飾りを編んでとじつけます。

<編み方: ミニマフラー>

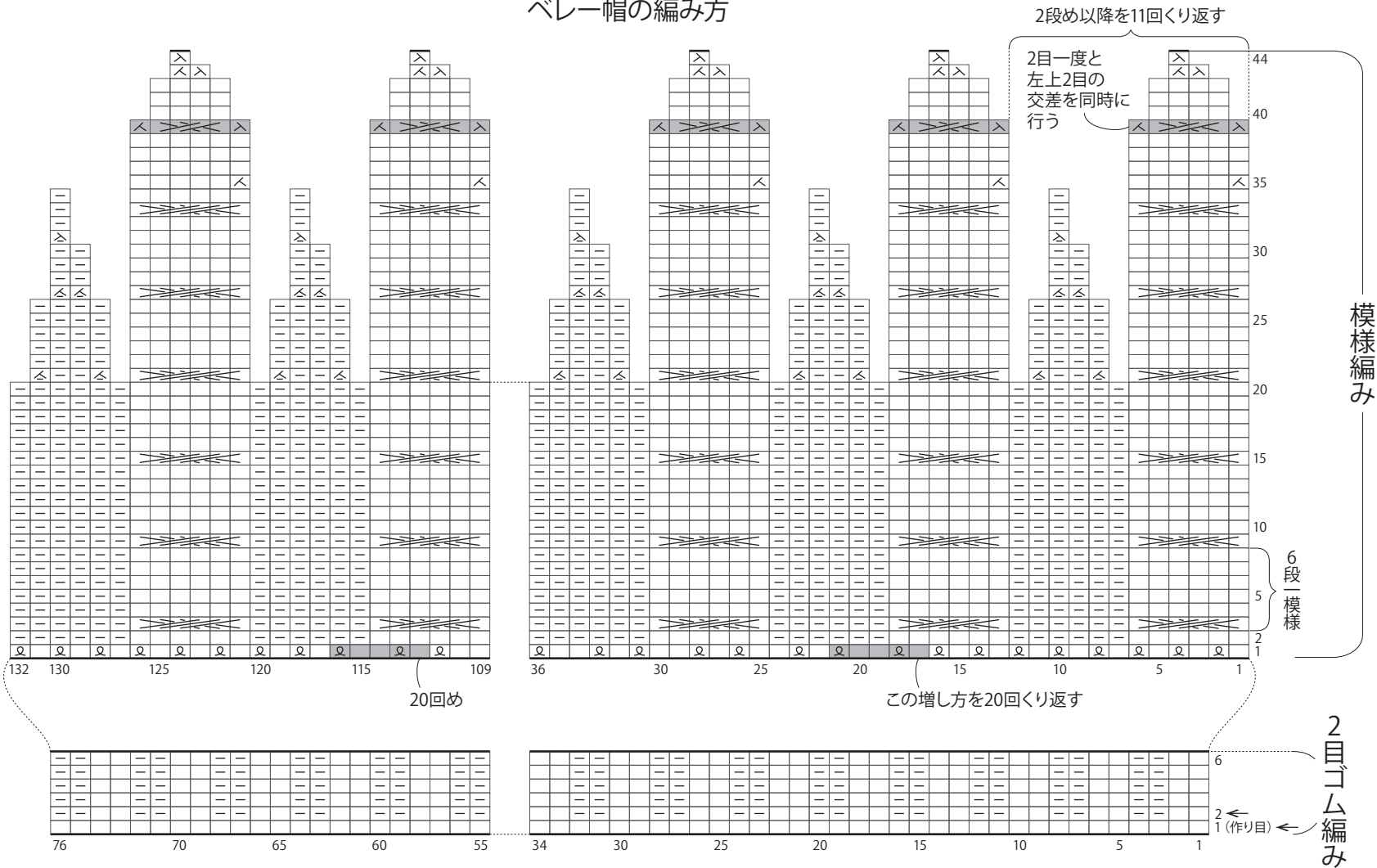
※1枚めは糸玉の内側 (白色) から編み始め、2枚めは糸玉の外側 (ベレー帽を編んだ終わりの部分) から編み始めます。

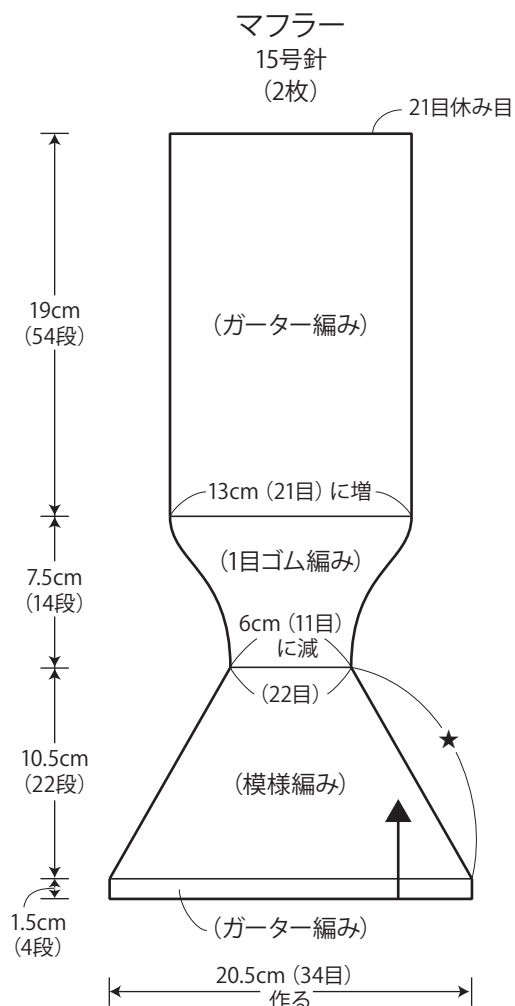
①ミニマフラーは指でかける作り目を34目作り、編み終わりは休ませておきます。

②同様にもう1枚編み、編み終わりどうしをかぶせはぎにします。

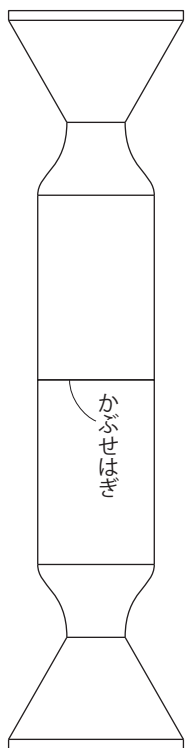


ベレー帽の編み方

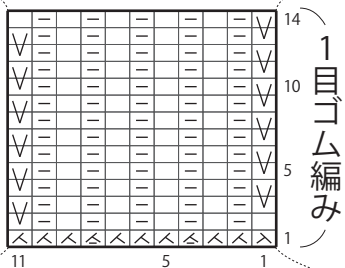
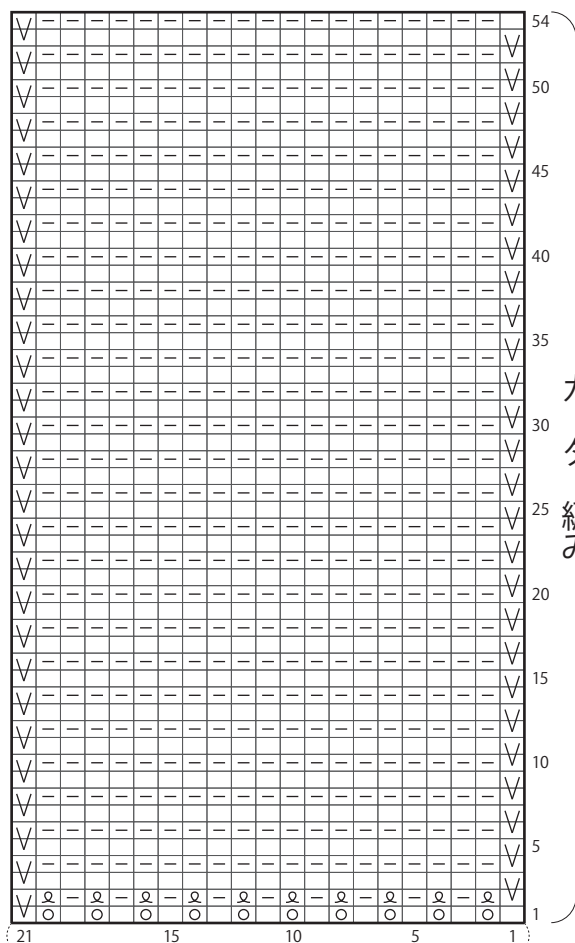




1段平  
★= 6-2-2-2  
9-2-1-2 } 分散減目  
段目回カ所

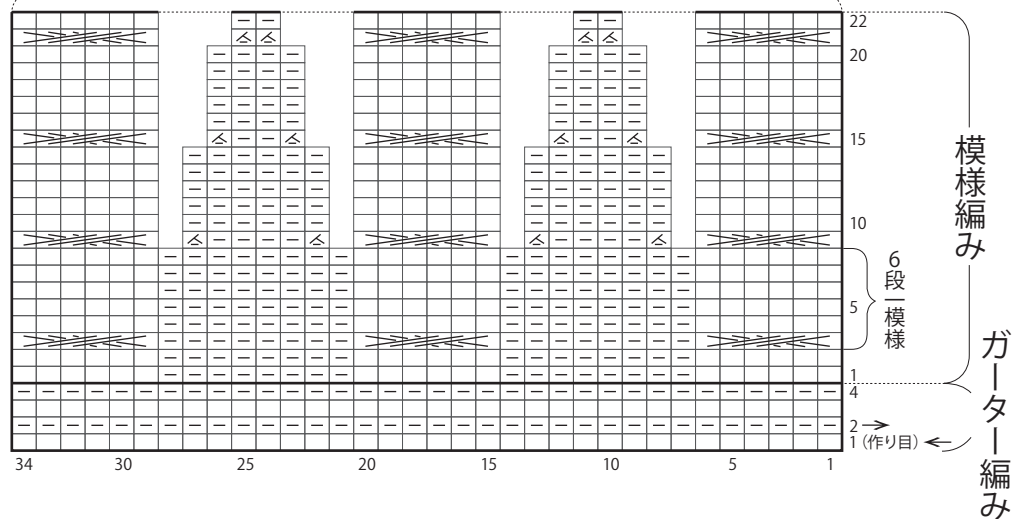


## マフラーの編み方



### 編み目記号

- = □ 表目
- 裏目
- ≡ 左上3目の交差
- △ 左上2目一度 (裏目)
- △ 左上2目一度
- △ 右上2目一度
- ▽ すべり目
- かけ目
- ⊗ ねじり目



45-612

「匠」輪針-S 40cm 12号

<https://clover.co.jp/products/45612>



45-615

「匠」輪針-S 40cm 15号

<https://clover.co.jp/products/45615>