



トップダウンで編む半袖プル

<デザイン> 佃井 フサ子

<できあがり寸法> (置き寸)

胸囲：64cm 着丈：49cm

<使用毛糸>

毛糸名	色	No.	g数	玉数
ランドスケープ	イエロー	60-101	270g	3玉

<使用道具>

クロバージャンボかぎ針 7mm

クロバー輪針 (60~80cm) 7mm、(40cm) 15号

なわあみ針

<ゲージ> 10cm平方

メリヤス編み：15目×21段

模様編み：22目×21段

<編み方>

① 別糸鎖の作り目で120目作り、模様編みとメリヤス編みで後身頃、右袖、前身頃、左袖を続けてヨークを輪に編みます。

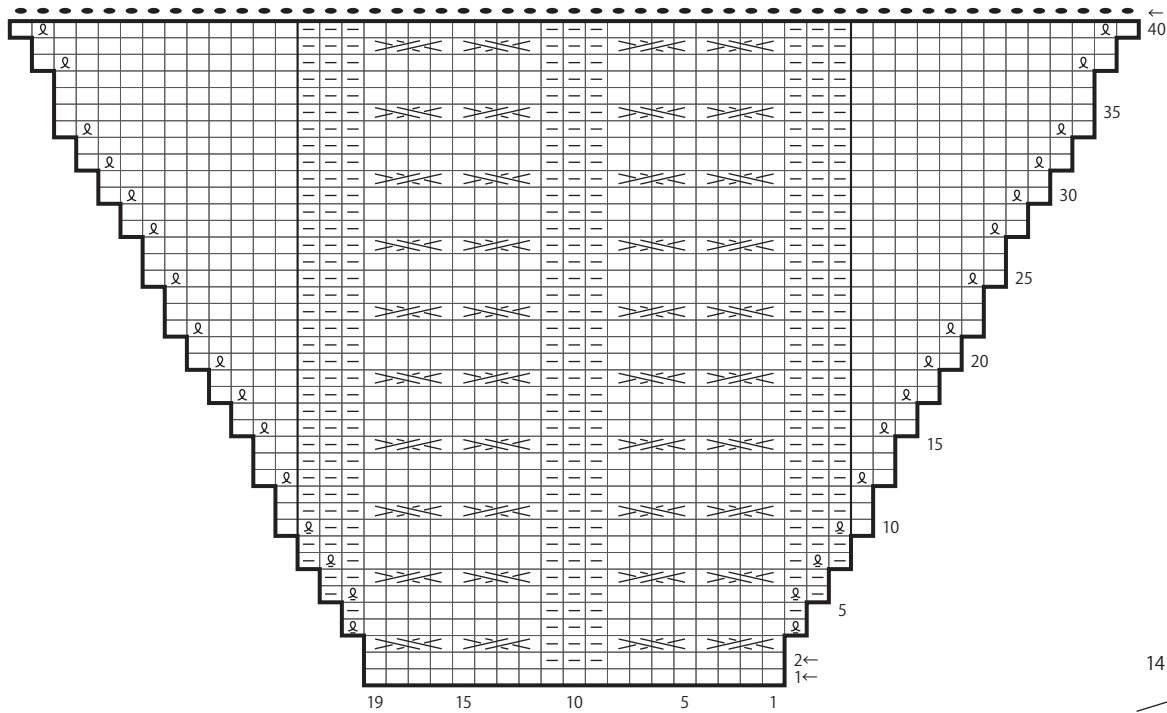
② ヨークを袖と身頃に分け、袖を伏せ止めにします。

③ 後身頃の前後差8段分を往復編みで編みます。脇部分に巻き増し目をし、前身頃と後身頃をメリヤス編みと模様編みで輪に編みます。

④ 裾を1目ゴム編みで編み、1目ゴム編み止めにします。

⑤ 衿と袖口を1目ゴム編みで編み、1目ゴム編み止めにします。

袖の編み方



<編み目記号>

棒針編み

□ = □ 表目

⊗ = 巻き増目

▢ = 裏目

▤ = 左上2目の交差

▣ = 左上2目1度

▥ = 右上2目の交差

▤ = 左上2目1度(裏目)

● = 伏せ止め

⊗ = ねじり増目

⊗ = ねじり増目(裏目)



42-417
ジャンボかぎ針「アミュレ」<7mm>
<https://clover.co.jp/products/42417>



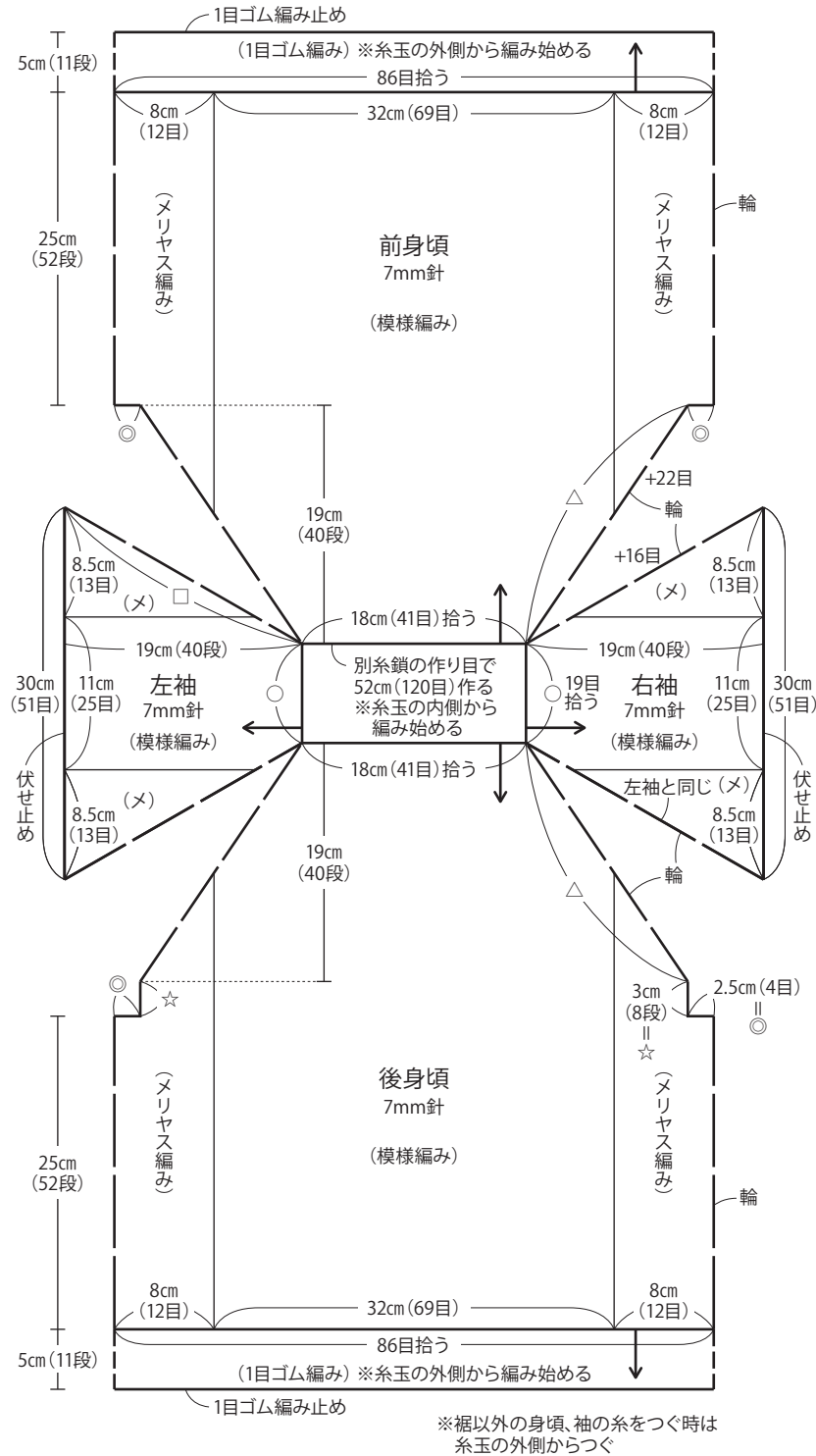
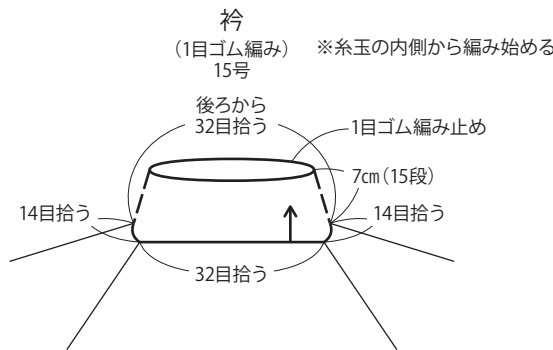
45-615
「匠」輪針-S 40cm 15号
<https://clover.co.jp/products/45615>



45-727
「匠」輪針-S 60cm ジャンボ 7mm
<https://clover.co.jp/products/45727>



45-827
「匠」輪針-S 80cm ジャンボ 7mm
<https://clover.co.jp/products/45827>

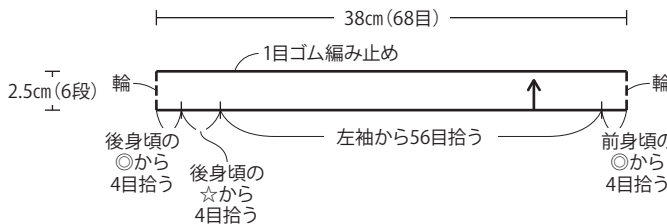


2段平
2-1-8
1-1-2
2-1-1
1-1-1
2-1-3
1-1-4
2-1-2
3-1-1
段目回

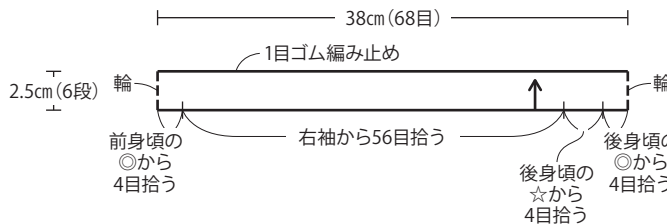
1段平
2-1-1
4-1-1
2-1-3
3-1-2
2-1-3
3-1-1
2回

○=8cm(19目)拾う
(メ)=(メリヤス編み)

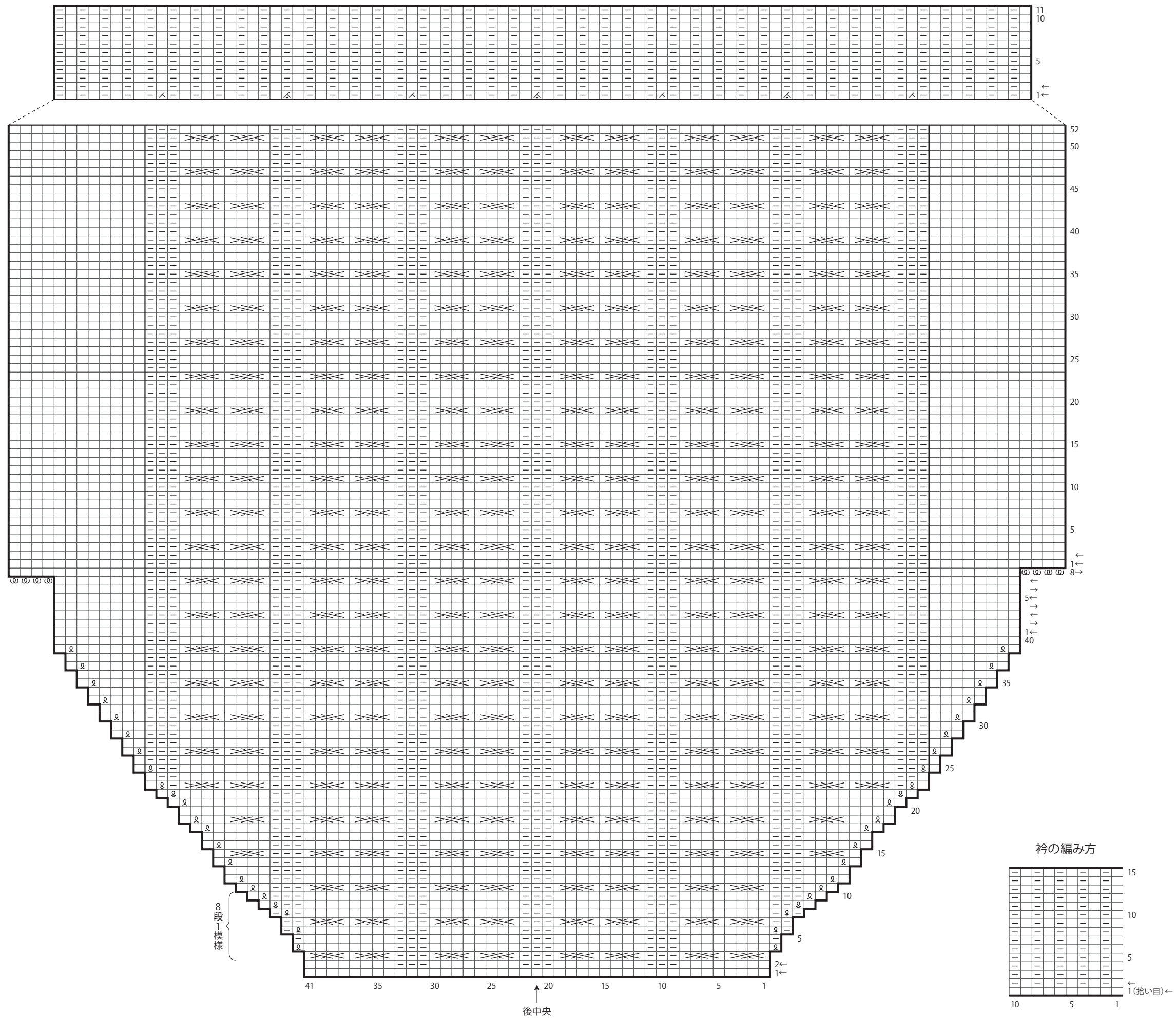
左袖口
(1目ゴム編み)
7mm針



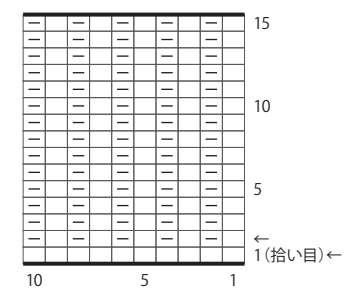
右袖口
(1目ゴム編み)
7mm針



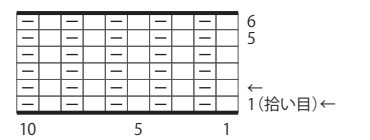
後身頃の編み方



衿の編み方



袖口の編み方



前身頃の編み方

