

子ども甚平 むいしろ込み囲み製図<110cm>

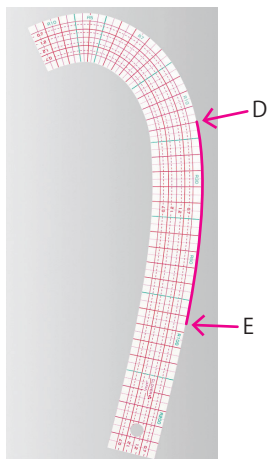
各パーツをハترون紙に製図して型紙を作り、生地を裁ちます。
裁ち合わせ図は3ページ目をご覧ください。(えり、ひも、ポケットは布に直接製図をしても構いません。)

・数字は全て cm です。
・むいしろを含みます。() 内の数字はむいしろ幅です。

<身ごろ>

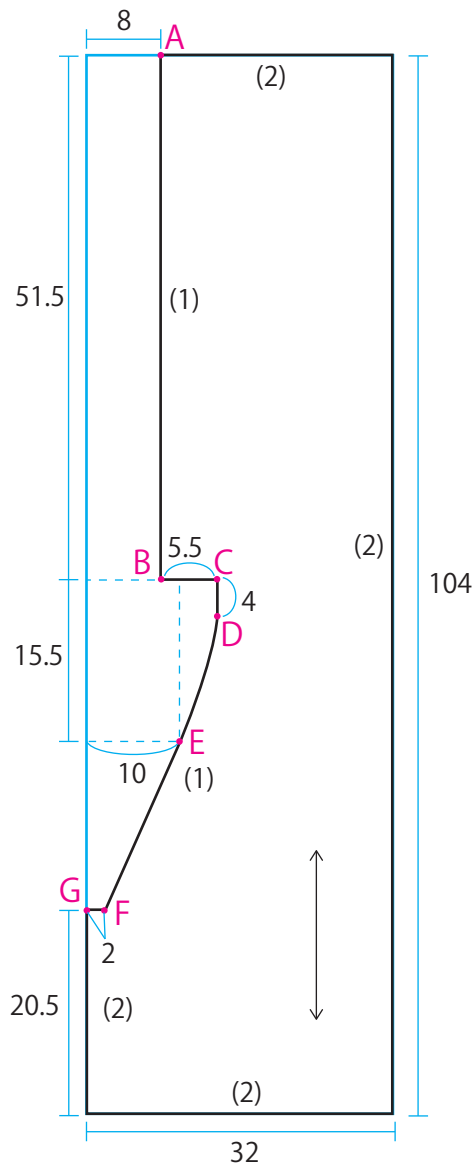
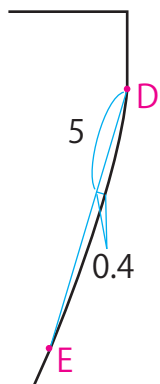
- ①104cm×32cm の長方形を描き、A～G にしるしを付け、線で結びます。
D～E はカーブ定規を使います。
その他は直線です。

[カーブ定規の使う場所目安]



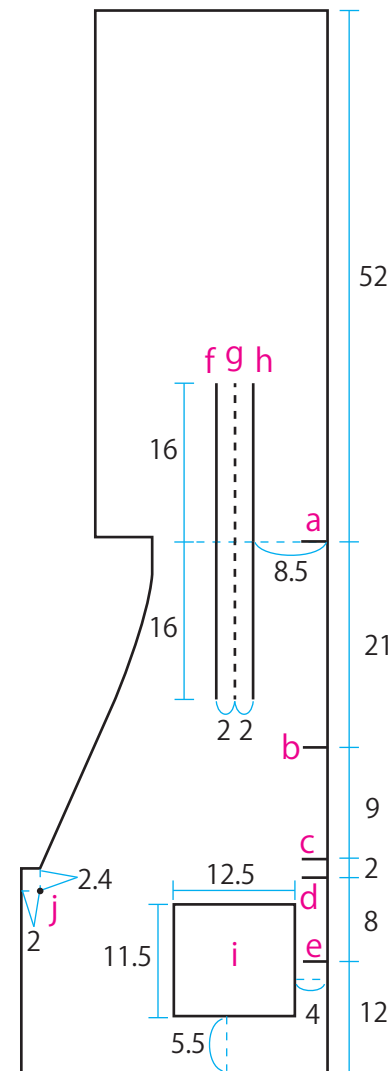
[カーブ定規を使わない場合のガイド線]

カーブ定規を使わない場合は、左図のようにガイド線を引いてフリーハンドで描いてください。



②a～j のしるしを付けます。

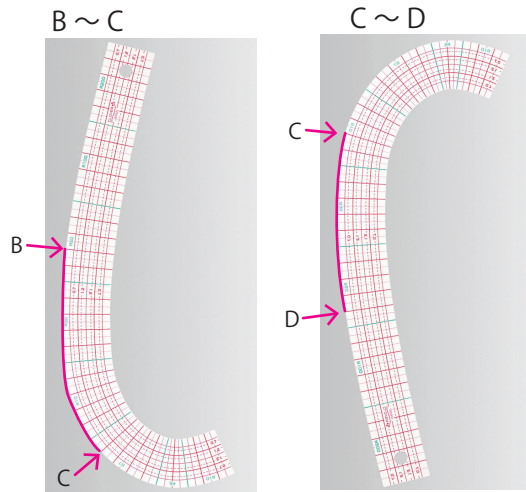
- a: 肩線
- b: そでつけ止まり
- c-d: ひもつけ位置
- e: スリット止まり
- f・h: 肩あげ位置
- g: あげ山
- i: ポケット位置
- j: えりつけ止まり



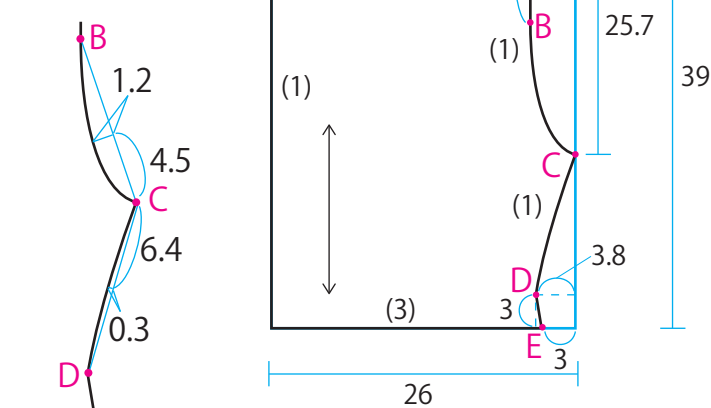
<前パンツ>

39cm×26cm の長方形を描き、A～E にしるしを付け、線で結びます。
B～C、C～D はカーブ定規を使います。その他は直線です。

〔カーブ定規の使う場所目安〕



〔カーブ定規を使わない
場合のガイド線〕

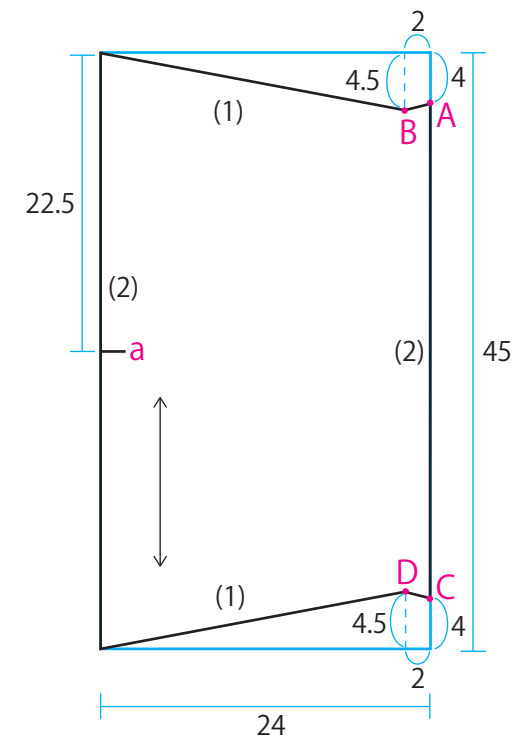


<そで>

① 45cm×24cm の長方形を描き、
A～D にしるしを付け、線で結びます。

② a にしるしを付けます。

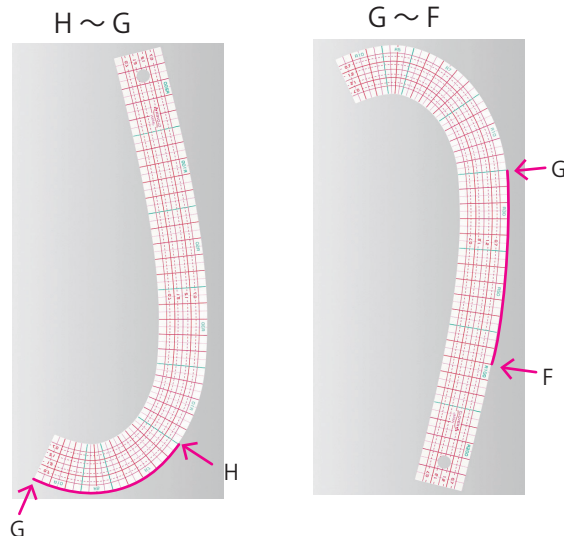
a：肩線



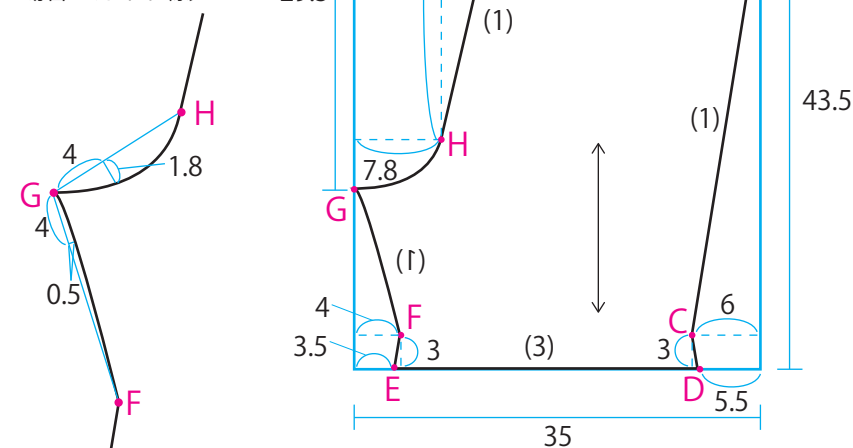
<後ろパンツ>

43.5cm×35cm の長方形を描き、A～H にしるしを付け、線で結びます。
H～G、G～F はカーブ定規を使います。その他は直線です。

〔カーブ定規の使う場所目安〕



〔カーブ定規を使わない
場合のガイド線〕



クロバー株式会社

子ども甚平 製図<110cm> 3-2

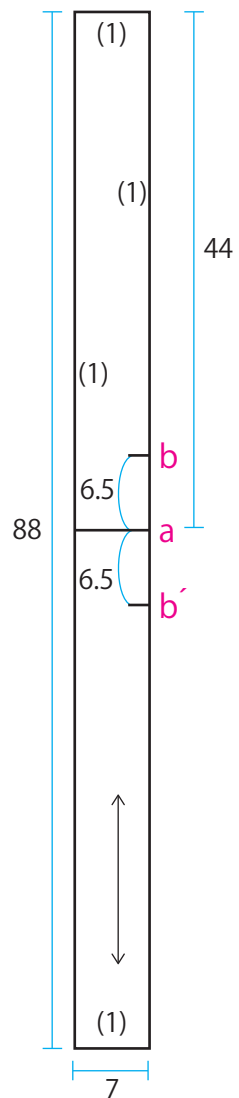
<えり>

①88cm×7cm の長方形を描きます。

② a、b、b' にしるしを付けます。

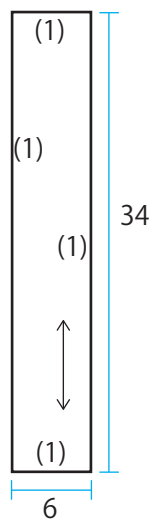
a：後ろ中心

b・b'：肩線



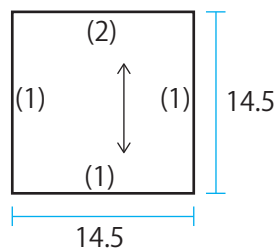
<ひも>

34cm×6cm の長方形を描きます。

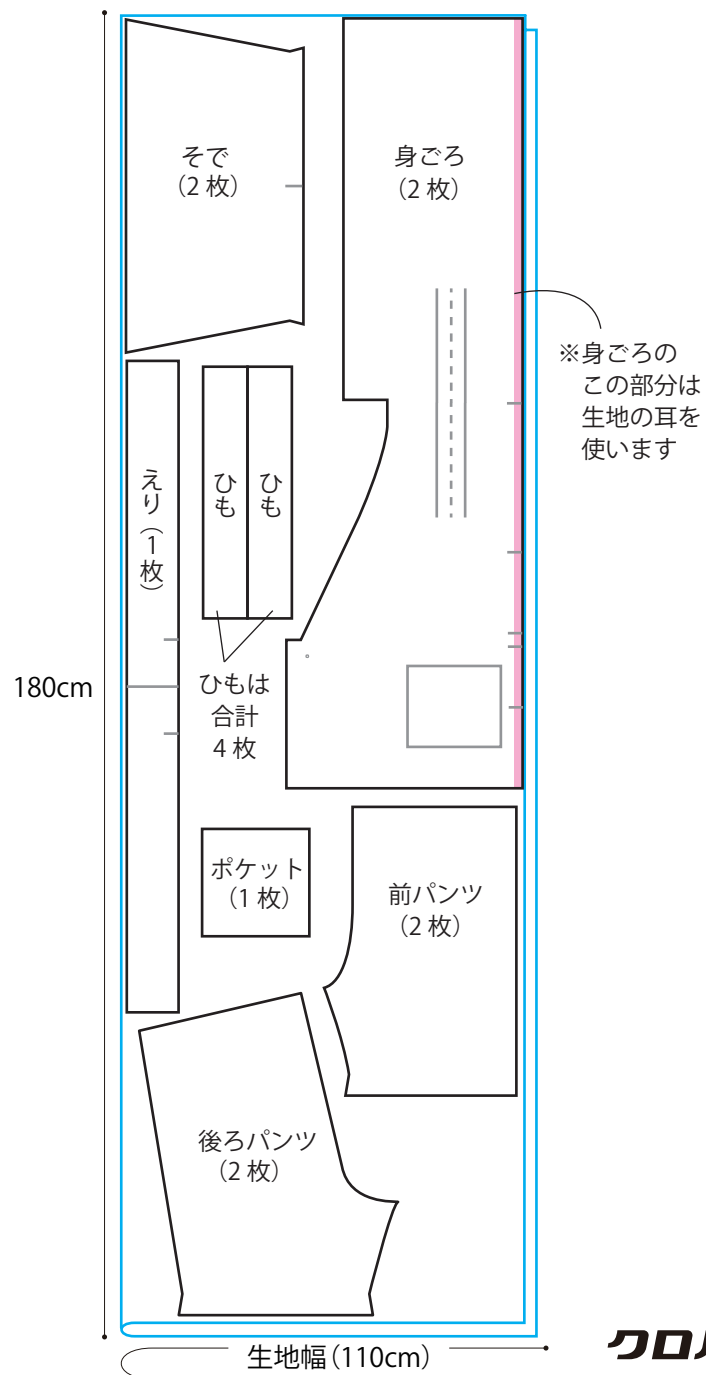


<ポケット>

14.5cm 角の正方形を描きます。



【裁ち合わせ図】



クローバー株式会社

子ども甚平 製図<110cm> 3-3