

# カード型ビーズ織り機で作る お花の額ブローチ



## <作り方>

①それぞれの図案のようにビーズを織り、糸始末します。

織り方、糸始末については、製品付属の使い方説明書をご覧ください。

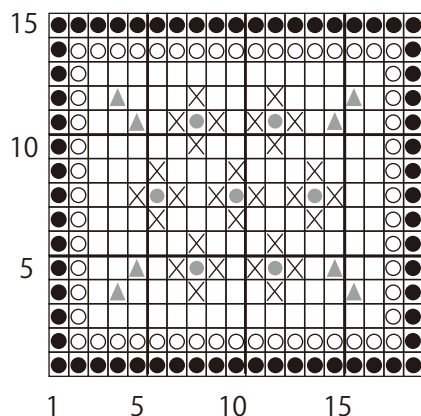
②できたモチーフより少し小さめに切ったフェルトにブローチピンを縫いつけます。

③ビーズ織りモチーフに②のフェルトをボンドでつけてできあがりです。

※糸始末は、裏側に折り返してボンドでとめても良いです。

## <図案>

1 花束



- 淡い紫
- X 赤
- ▲ ライトグリーン
- クリーム色
- グレー
- こげ茶

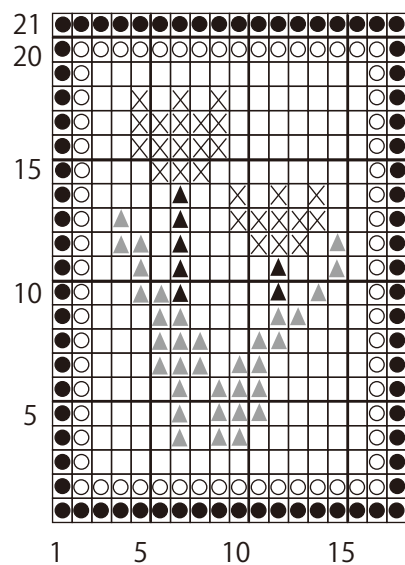
## <用具>

カード型ビーズ織り機  
ぬい針

## <材料>

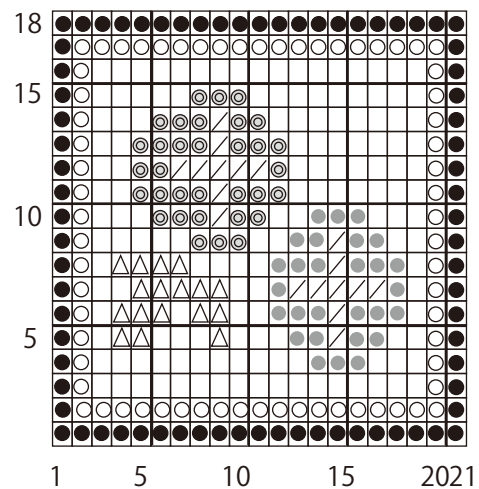
シリンダービーズ  
ビーズ用糸・#40～#60  
(ナイロンまたはポリエステル)  
フェルト  
ブローチピン  
ぬい糸  
クロバーボンド手芸用

2 チューリップ



- ☒ 赤
- ▲ グリーン
- ▲ ライトグリーン
- クリーム色
- グレー
- こげ茶

3 朝顔



- ◎ 紫
- △ 濃いグリーン
- △ 白
- ピンク
- クリーム色
- グレー
- こげ茶