

クロバーかぎ針で編む **あみぐるみ・かぼちゃ(大)**



デザイン／lemon

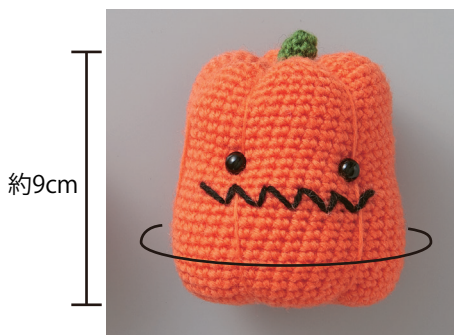
＜使用道具＞

かぎ針5/0号
とじ針
カットワークはさみ115

<材料>

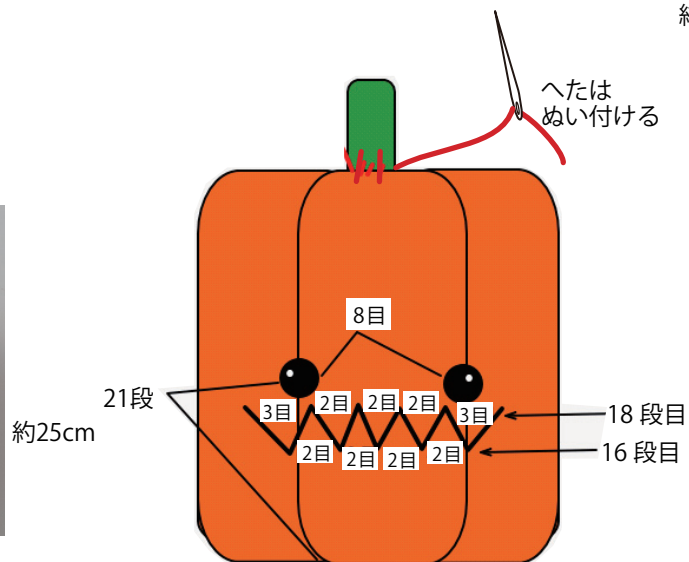
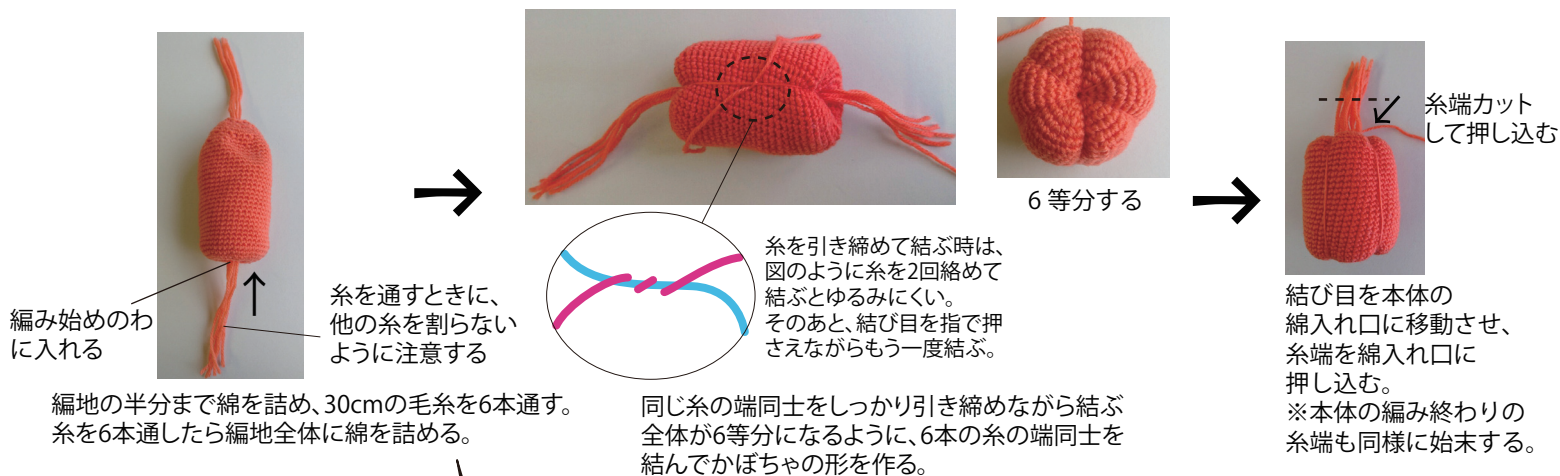
並太毛糸 オレンジ 約21g
 緑 約1g
 黒 約50cm
 手芸綿 約25g
 目玉パーツ(8mm) 2個

＜出来上がりサイズ＞



<作り方>

- ①2ページの編み図の通りにかぼちゃ本体を編みます。編み終わりの糸端は約20cm残します。
- ②まずかぼちゃ本体の編地の約半分まで綿を詰め、30cmにカットした毛糸6本を編地の中心に通します。
(糸は1〜2本ずつ通します)
- ③編地全体にしっかり綿を詰めます。
- ④②で編地に通した毛糸(6本)をそれぞれ同じ糸同士で引き締めて結び、本体を6等分するイメージでかぼちゃの形を作ります。
6本全て結べたら、結び目を本体上部に移動させ、糸端を2〜3cm残してカットして本体上部の綿入れ口から編地に押し込みます。



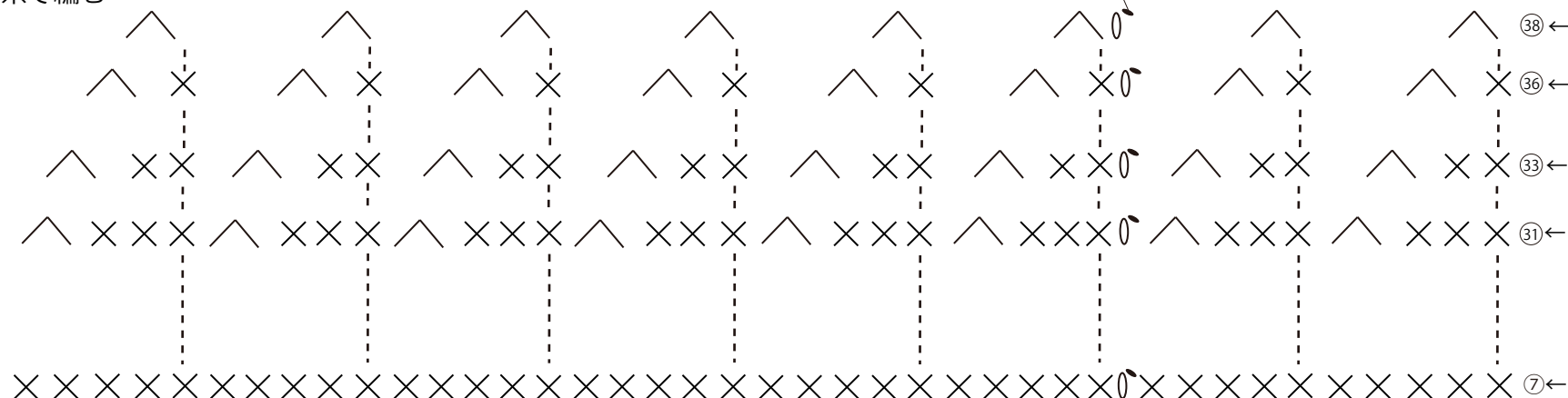
- ⑤2ページ目の編み図の通りにかぼちゃのへたを編みます。
編み終わりの糸端は約30cm残します。
- ⑥かぼちゃのへたを、残しておいた糸端を使って本体上部中央に
綿入れ口を隠すようにぬい付けます。糸端は編地に隠すように始末します。
- ⑦左図を参考に、目を毛糸でぬい付け、口を黒い毛糸で刺しゅうして完成です。

クロバー株式会社

クローバーかぎ針で編む あみぐるみ・かぼちゃ (大) 2-1

【編み図 かぼちゃ本体】

※オレンジ色の糸で編む



編み終わり※糸端を約20cm残してカットする

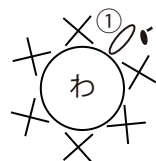
【編み図 かぼちゃのへた】 ※緑色の糸で編む

編み終わり※糸端を約30cm残してカットする

×××××0×⑤←

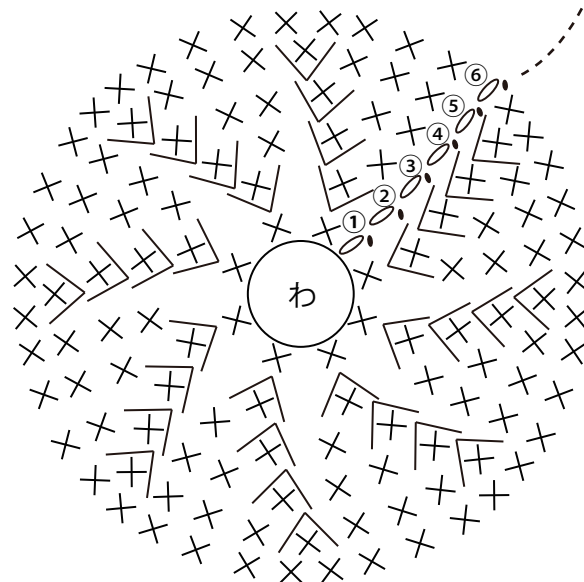
?

×××××0×②←



②～⑤ 増減なし (6目)

① わの中に6目



- ③⑧ - 8目 (8目)
- ③⑦ 増減なし (16目)
- ③⑥ - 8目 (16目)
- ③④・③⑤ 増減なし (24目)
- ③③ - 8目 (24目)
- ③② 増減なし (32目)
- ③① - 8目 (32目)
- ③⑥～③⑩ 増減なし (40目)
- ③⑤ + 8目 (40目)
- ③④ + 8目 (32目)
- ③③ + 8目 (24目)
- ③② + 8目 (16目)
- ③① わの中に8目

× …細編み \×/ …細編み2目 (増し目)

○ …くさり編み / …細編み2目一度 (減らし目)

● …引き抜き編み

クロバー株式会社

クロバーかぎ針で編む あみぐるみ・かぼちゃ (大) 2-2