

<作品名> かぎ針編みの三角ショール <作品No.> 761179

<作品写真> 

<デザイン> 遠藤 ひろみ

<できあがり寸法> 幅 134cm 丈 67cm

<使用毛糸>

糸名	色	No.	g数	玉数
エアコットン	オートミール	60-825	150g	6玉

<使用道具> クロバー かぎ針「ペン-E」5/0号

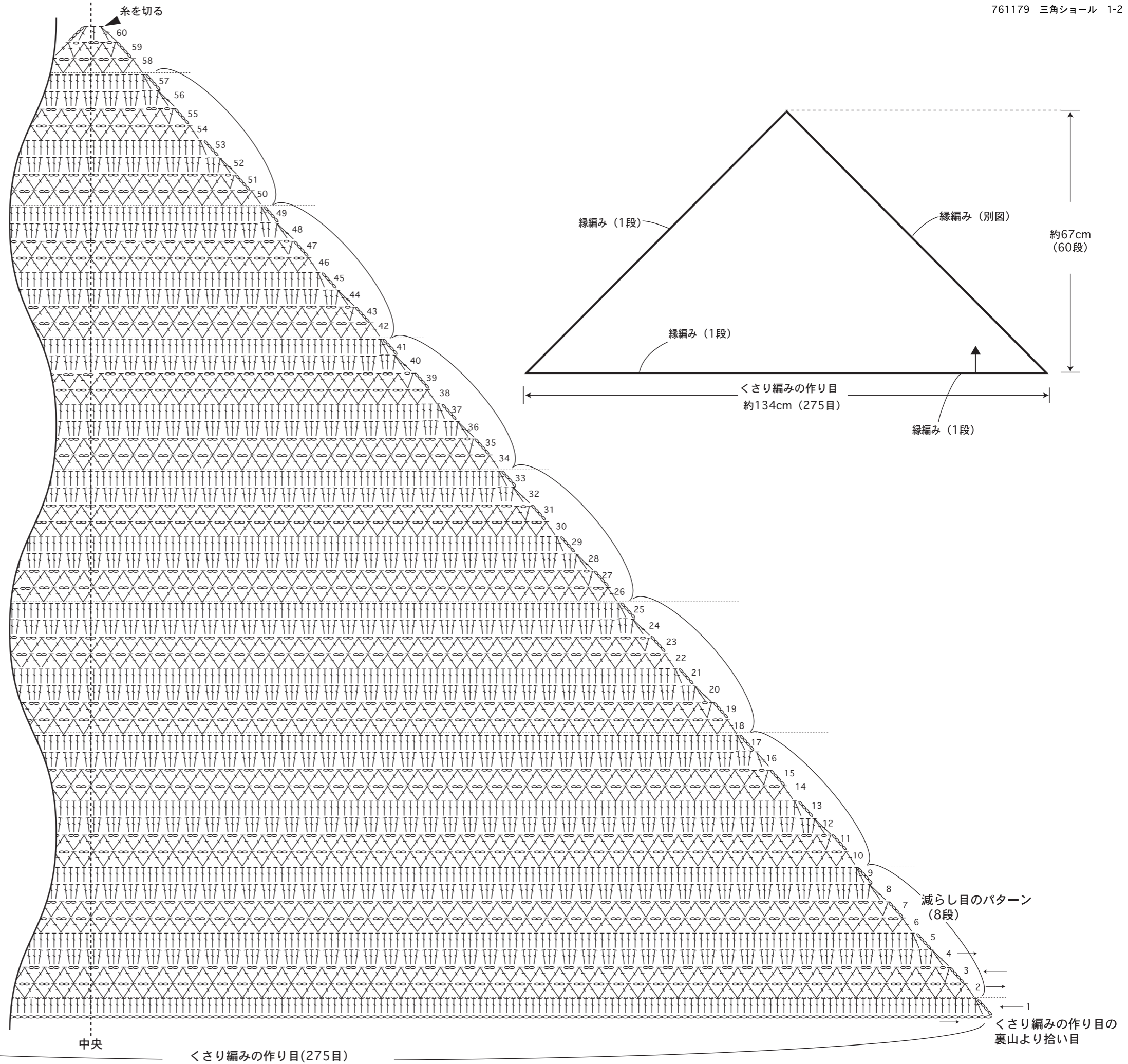
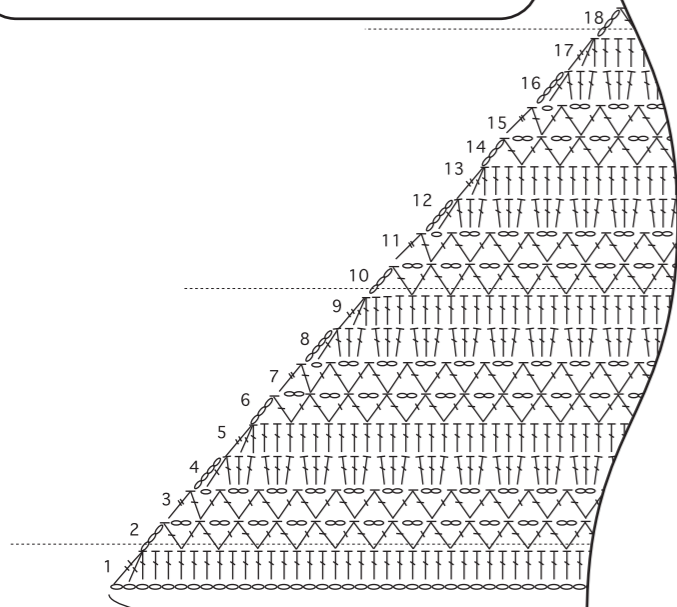
<ゲージ> 10cm平方 模様編み 20.5目×9段

①くさり編みの作り目 (275目)をし、裏山を拾って1段目を編みます。  
 ②左右で図のように減らし目をしながら図のように60段まで編み、糸を切ります  
 ③左端の図の位置に糸をつけて縁編みを1段編みます。

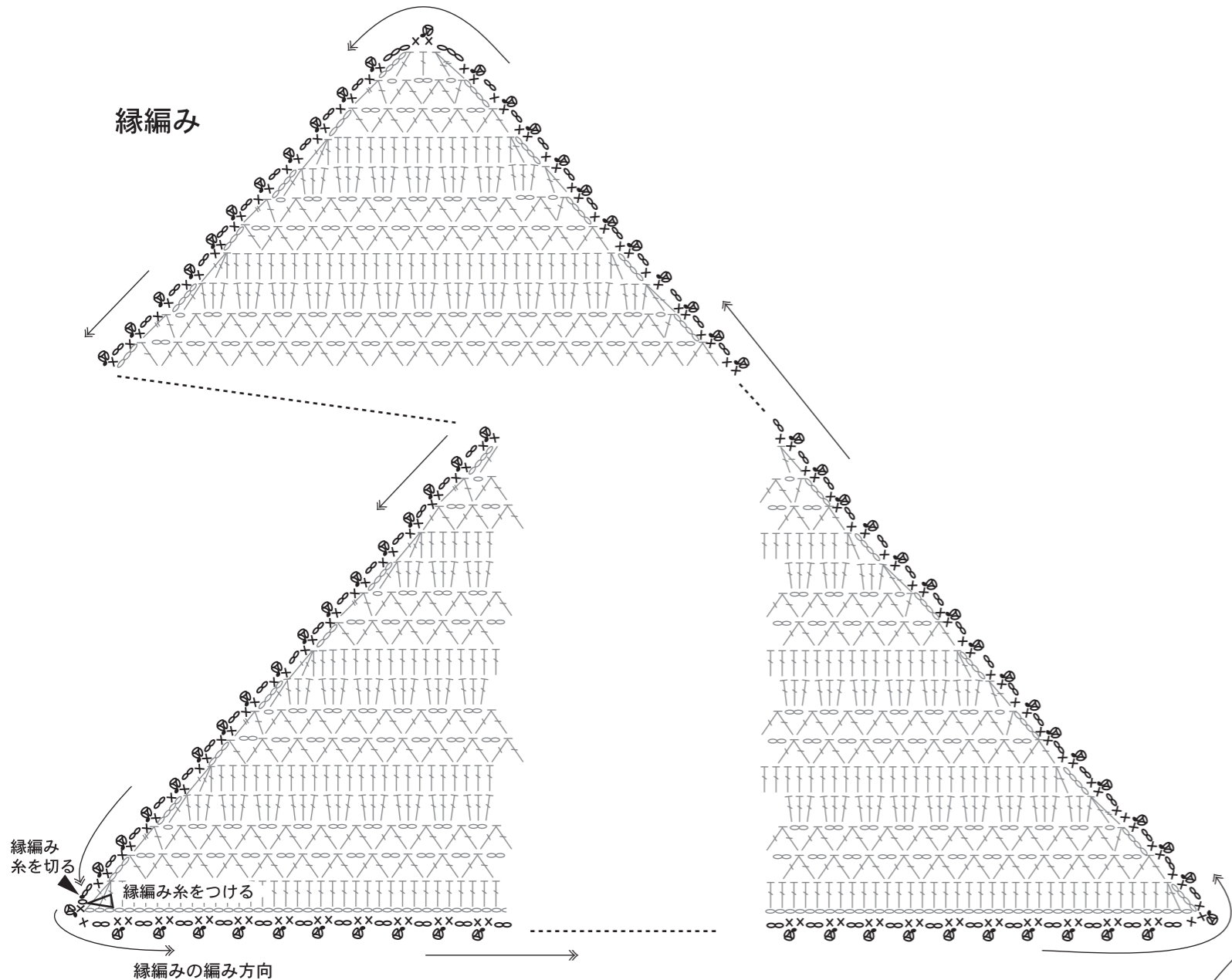
(初級・**中級**・上級)

<編み目記号> (かぎ針編み)

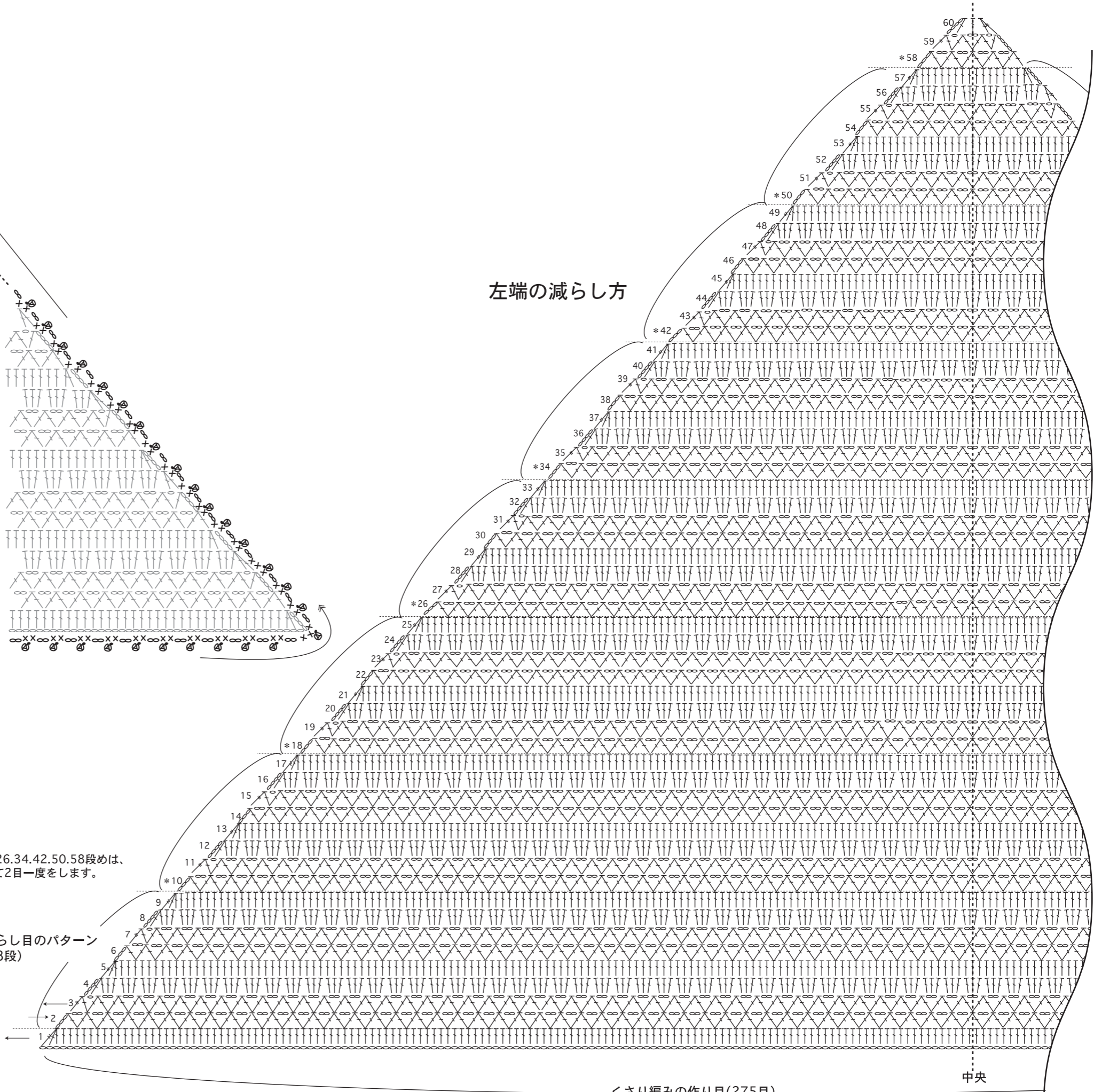
× = 細編み      ⊙ = くさり編み3目の引き抜きピコット  
 ○ = くさり編み      ⊥ = 長々編み  
 ● = 引き抜き編み



縁編み

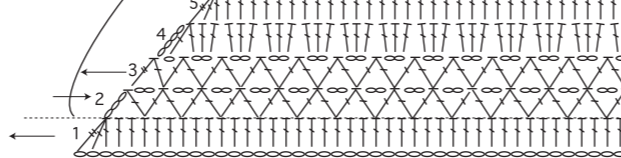


左端の減らし方



\*左端の10.18.26.34.42.50.58段めは、3目飛ばして2目一度をします。

減らし目のパターン (8段)



くさり編みの作り目(275目)

中央