

# ハニカム模様のクッション

## 【作り方】

### 1. 本体を編む

- ①別鎖から 43 目拾って作り目し、2 ページめの編み図のように表側を 52 段編みます。
- ②編み図のように減目し裏側を 8 段編んだら右側部分を続けて編みます。4 目巻き増し目で目を増やし、23 目にして 36 段編みます。  
左側は「両開きほつれ止め」に目を移して休ませます。
- ③左半分は増し目なしの 19 目で同じように 36 段編みます。
- ④4 目を重ねて、38 目で 8 段編みます。

### 2. 仕上げ

- ①別鎖を外し、上下を裏メリヤスはぎします。
- ②左右はすくいとじにします。
- ③ヌードクッションを入れて完成です。

※クッションの入れ口は重ねずにファスナー開きにしてもよい。

## デザイン／笠間綾

できあがりサイズ：30cm 角

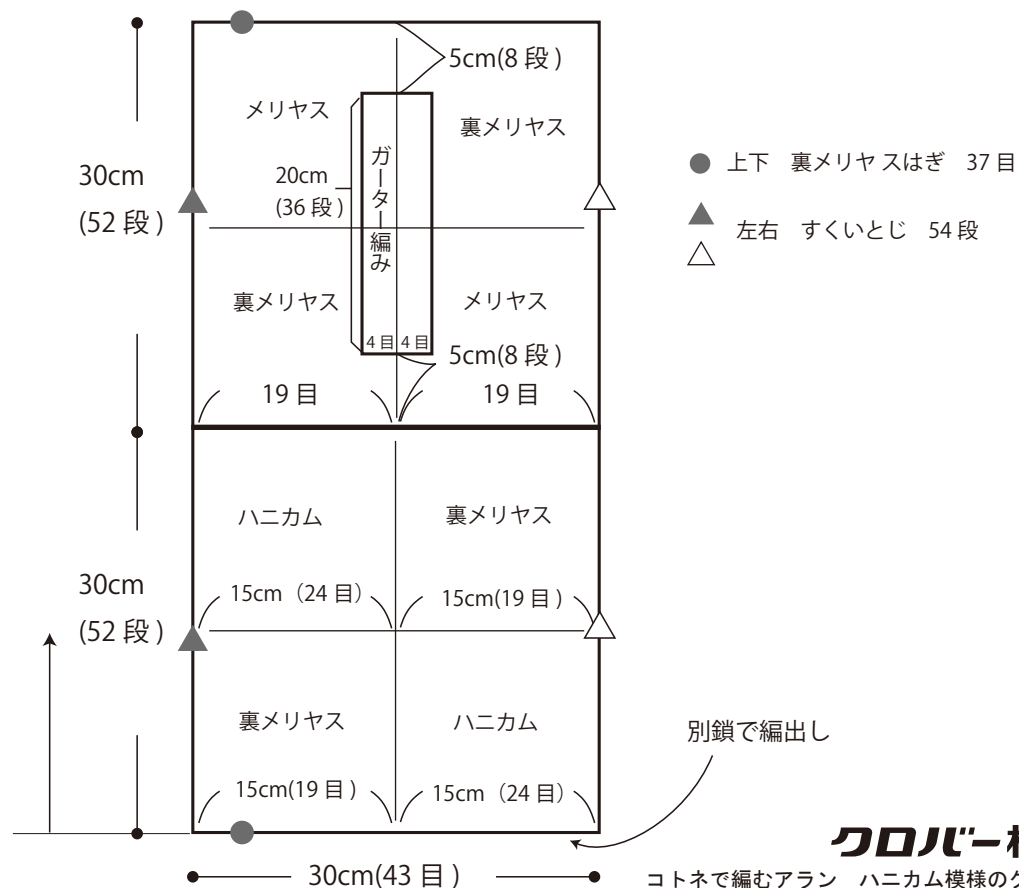
ゲージ：10cm 角 裏メリヤス編み 12 目 18 段  
模様編み 16 目 18 段

### <用具>

「匠」2本針ジャンボ 7mm  
両開きほつれ止め ロング  
超極太とじ針

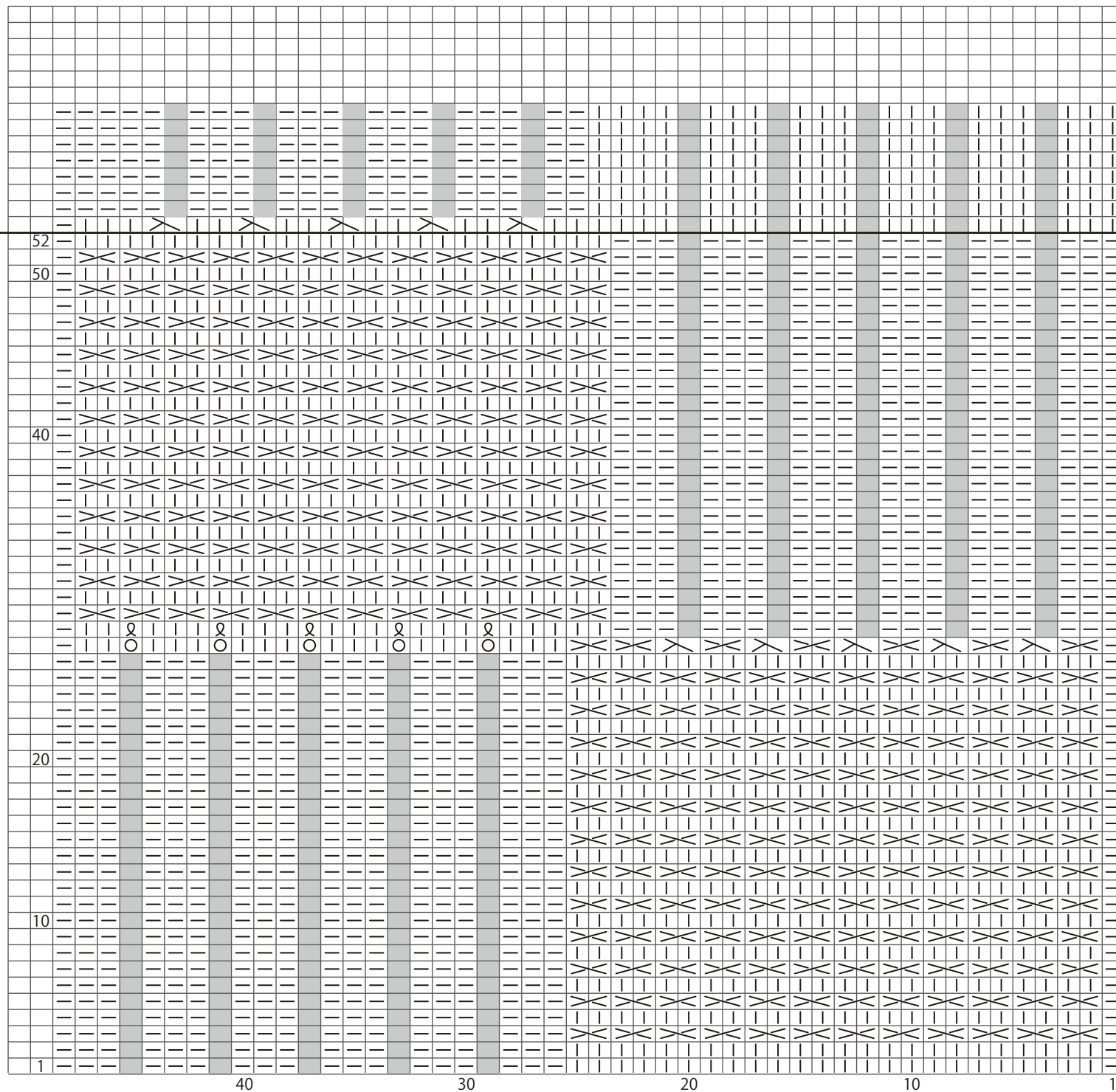
### <材料>

コトネ(超極太毛糸)  
ベージュ 2玉(200g)  
30cm角のヌードクッション



裏面

表面

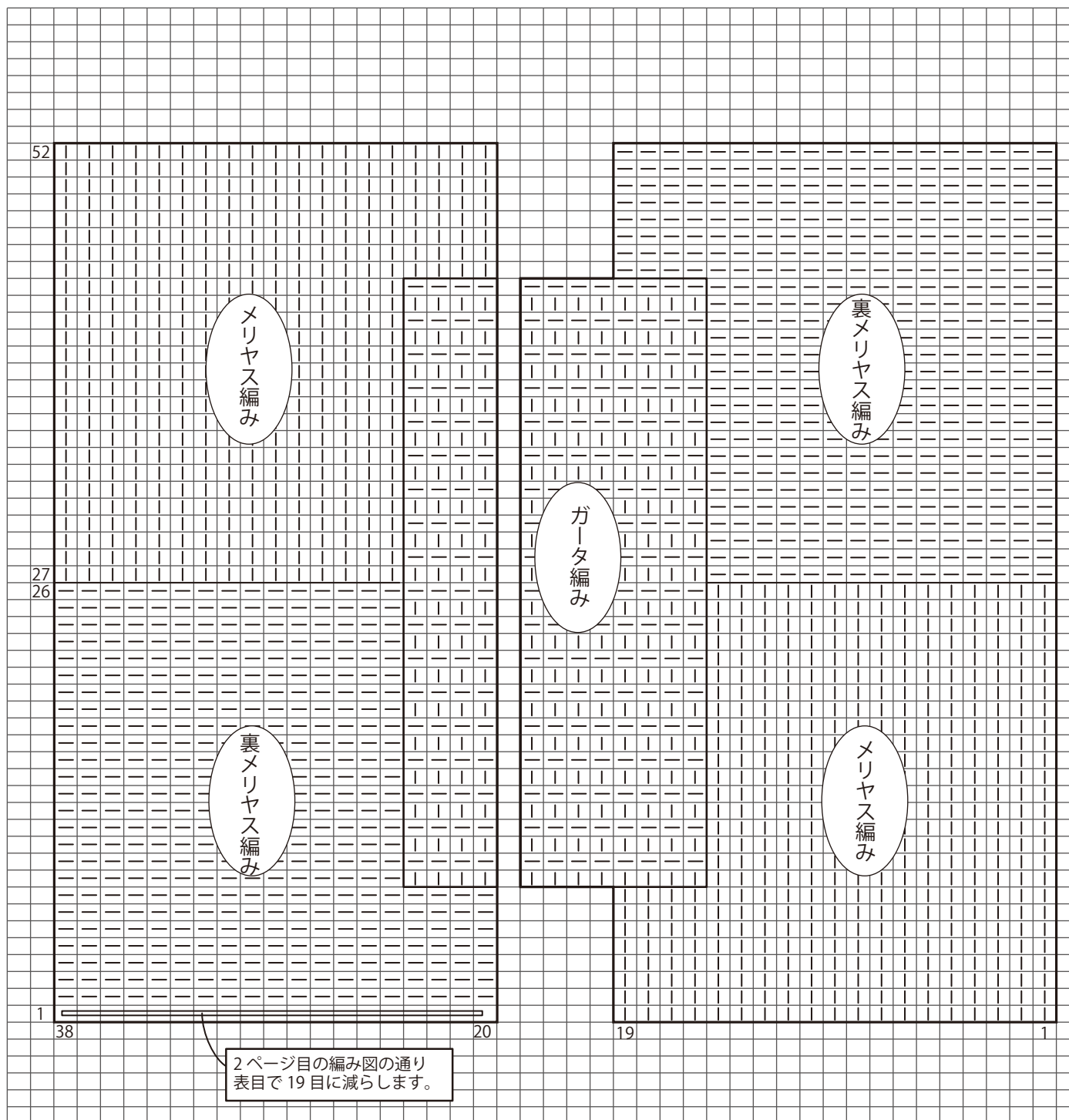


【編み目記号】

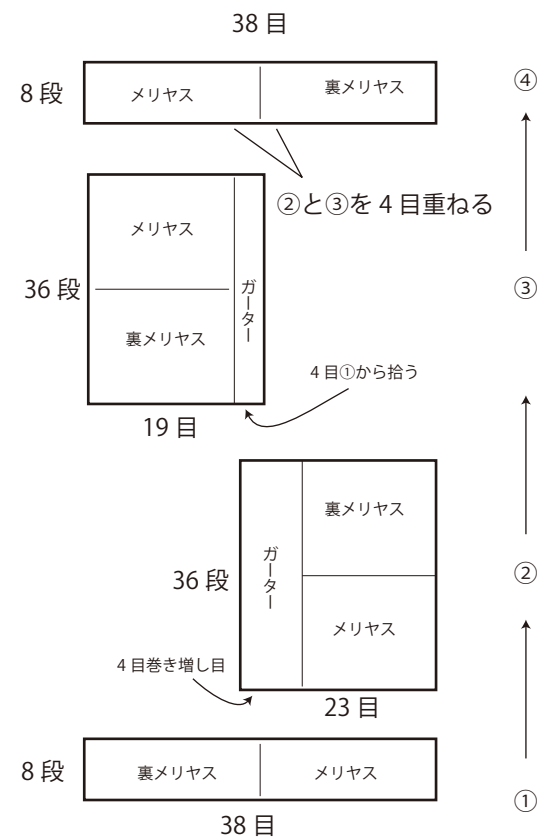
-  =  表目
-  裏目
-  ねじり目
-  かけ目
-  左上1目交差
-  右上1目交差
-  右上2目一度
-  目がない部分

クロバー株式会社

コトネで編むアラン ハニカム模様のクッション 3-2



## ■裏側の編む順番



※4目巻き増し目部分は  
後でかがる。