

ツリー模様のクッション



デザイン／笠間綾

できあがりサイズ：30cm 角

ゲージ：10cm 角メリアス裏目 12 目 18 段

<用具>

「匠」2本針ジャンボ 7mm
両開きほつれ止め ロング
超極太とじ針
縫い針

<材料>

コトネ(超極太毛糸)
オフホワイト 2玉(160g)
ニット用ファスナー 20cm
縫い糸
30cm角のヌードクッション

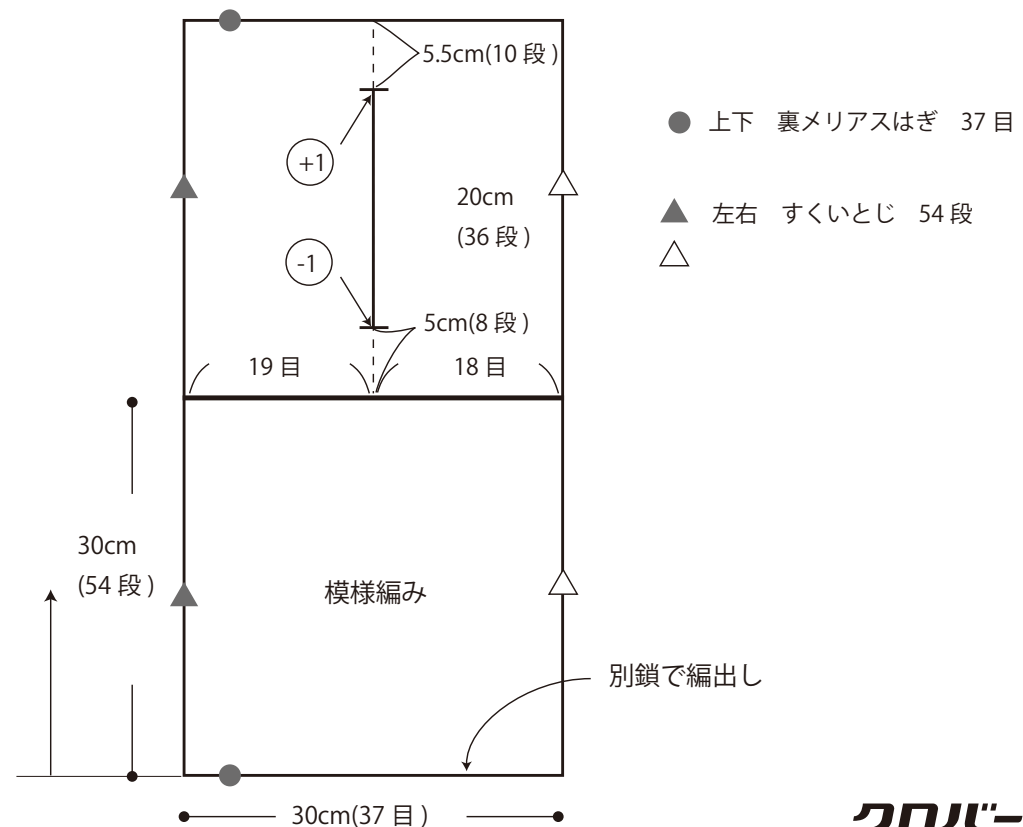
【作り方】

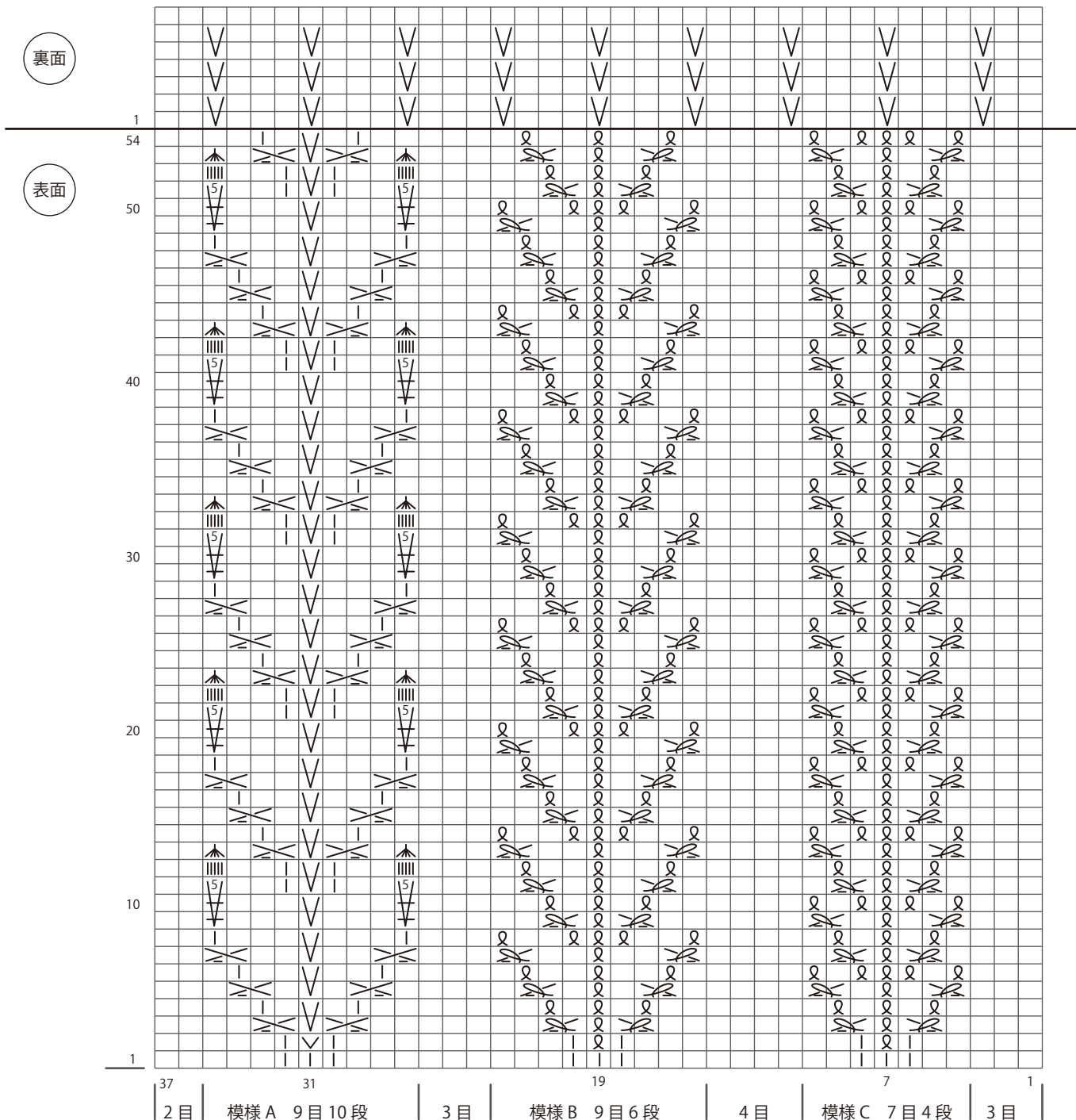
1. 本体を編む

- ①別鎖から 37 目拾って作り目し、2 ページめの編み図のようにツリー模様の表側を 54 段編みます。
- ②裏の模様編みを 8 段編んだら右側部分を続けて編みます。
左側は「両開きほつれ止め」に目を移して休ませます。
- ③左半分ははじめに 1 目減らし 18 目で同じように 36 段編みます。
- ④45 段目で左右合わせ中央で 1 目増し目、37 目で 8 段編みます。

2. 仕上げ

- ①別鎖を外し、上下を裏メリヤスはぎします。
- ②左右はすくいとじにします。
- ③あきにファスナーを縫いとめます。
- ④ヌードクッションを入れて完成です。





【編み目記号】

□ 表目

□ = □ 裏目

⌘ ねじり目

針を反対側から入れて表編み

▽ すべり目

1 段目は表目を編み、
2 段目は編まずに目を移動させます。

⌘ ねじり目の左上交差

上をねじり目、下を裏目で編みます。

⌘ ねじり目の右上交差

上をねじり目、下を裏目で編みます。

↑ 引き上げ 5 目編み出し・中上 5 目一度

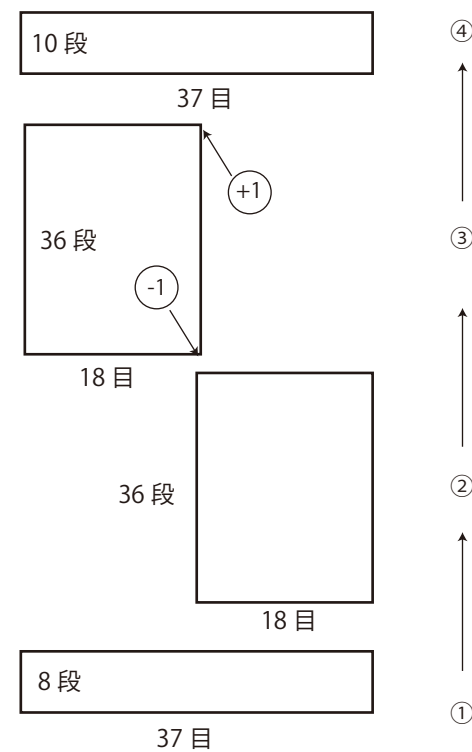
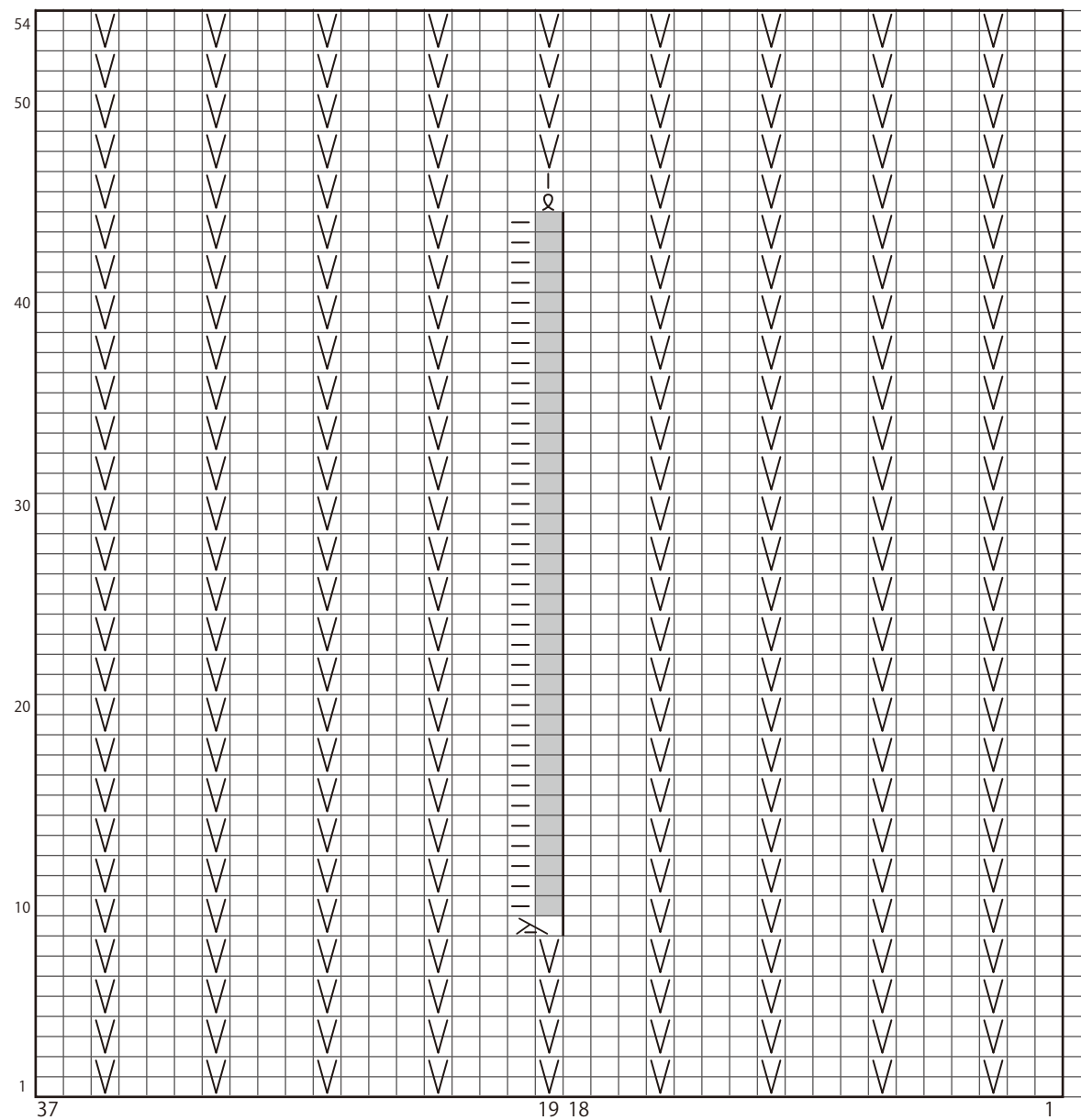
2 段裏目を編み、3 段めで一段めから
表目、かけ目、表目、かけ目、表目と
5 目引き出し、針にかかっている目を
ほどきます（一段目と二段目の裏目が
ほどけます）。4 段めは裏編み、5 段めで
中上 5 目一度を編みます。
→中上 5 目一度
右の針で 3 目めの左から針を入れ、3 目を
編まずに移動させ、残りの 2 目で左上 2 目
一度を編み、移動させた 3 目をかぶせます。

■ 目がない部分

クローバー株式会社

コトネで編むアラン ツリー模様のクッション 3-2

裏面



クロバー株式会社

コトネで編むアラン ツリー模様のクッション 3-3