

交差模様のトートバッグ

<デザイン> Clover

<できあがり寸法>

深さ:約23cm 幅:約29cm マチ:約5cm



<使用毛糸>

毛糸名	色	No.	g数	玉数
ルネッタ	レッド	60-509	196g	2玉

<使用道具>

棒針ジャンボ<15mm>、ジャンボかぎ針<8mm>
とじ針、ぬい針

<使用材料>

革持ち手(35cmくらいのもの) 1組
手縫い糸

<ゲージ> 10cm平方

模様編み:5模様×7段

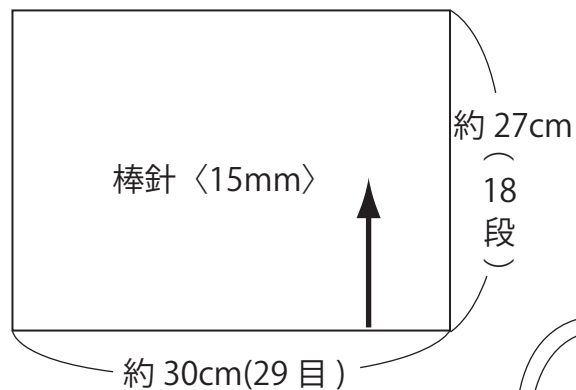
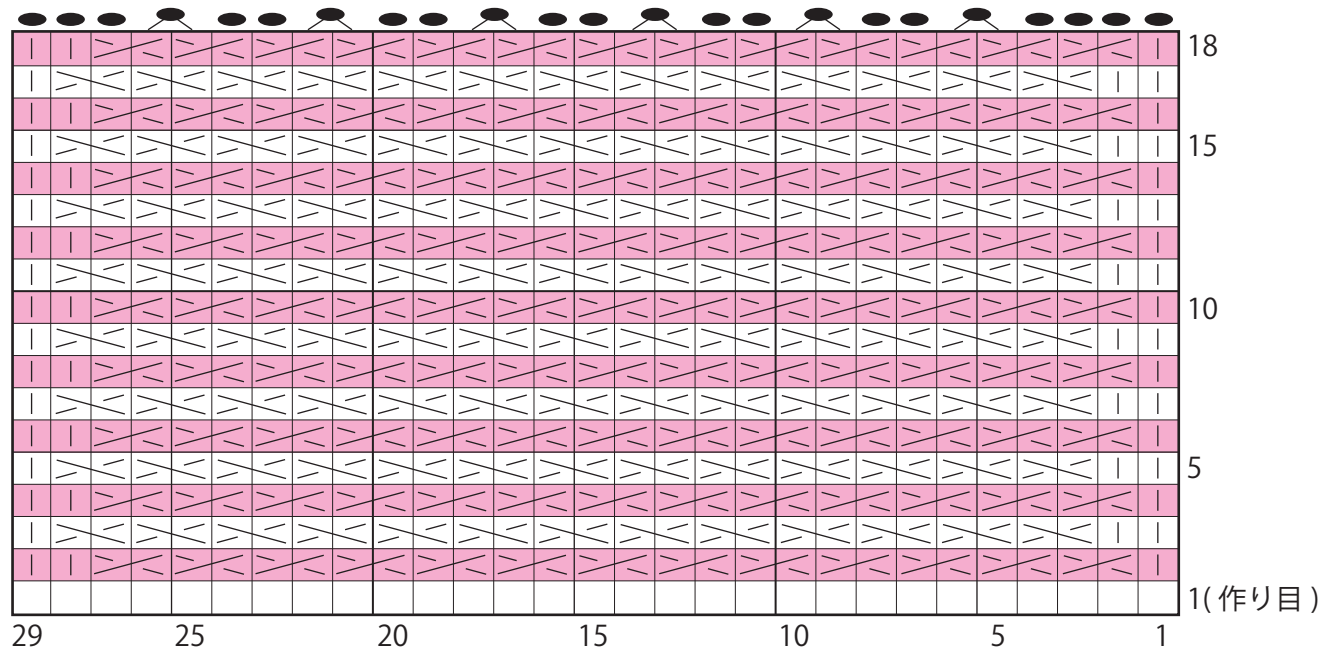
<編み方>

- かぎ針で編み付ける作り目で29目作ります。
- 模様編みで18段編みます。
- 最後は、図のように減目しながらかぎ針で引き抜き編みをします。
※引き抜き編みをする時も、右上1目交差になるように目を入れ替えながら引き抜くと、模様がきれいに整います。減目の部分は、右側の目が上になるようにして引き抜きます。
- 同じものをもう一枚編みます。
- 中表にして、かぎ針を使って引き抜きはぎではぎ合わせます。
- 持ち手を縫い付けます。

※お好みで内袋を作って取り付ける場合は、本体をはぎ合わせた後で内側のサイズを測って作ります。

編み目記号

= 1...表目	...裏目の「右上1目交差」で編む段
...右上1目交差	※編み地の表から見ると「左上1目交差」になる
...左上1目交差	
...引き抜き編み	...表目の「右上1目交差」で編む段



★持ち手の付け位置

