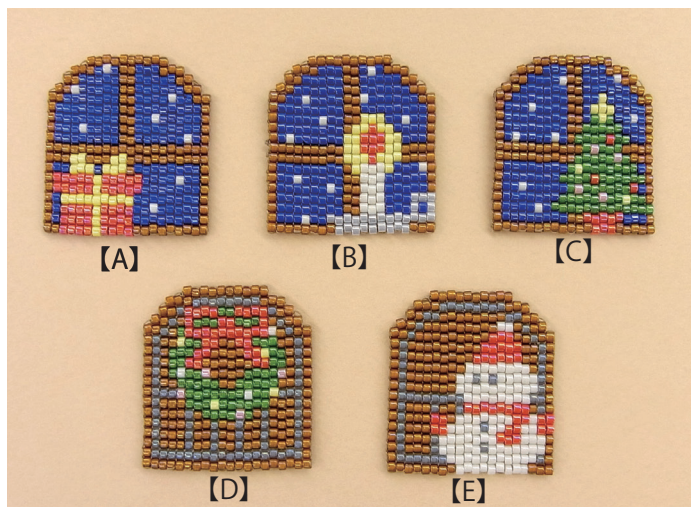


カード型ビーズ織り機でつくる クリスマスモチーフ



デザイン／大西 愛子

<作り方>

- ①図案を参考に、「カード型ビーズ織り機」でビーズを織り、糸始末をします。
「カード型ビーズ織り機」の使い方については、商品付属の説明書を参考にしてください。
- ②ブローチやオーナメントに仕立てて楽しんでください。

<ブローチの仕立て方>



フェルトをモチーフの形にカットし、ブローチピンをぬいつけて、モチーフの裏にボンドで貼ります。

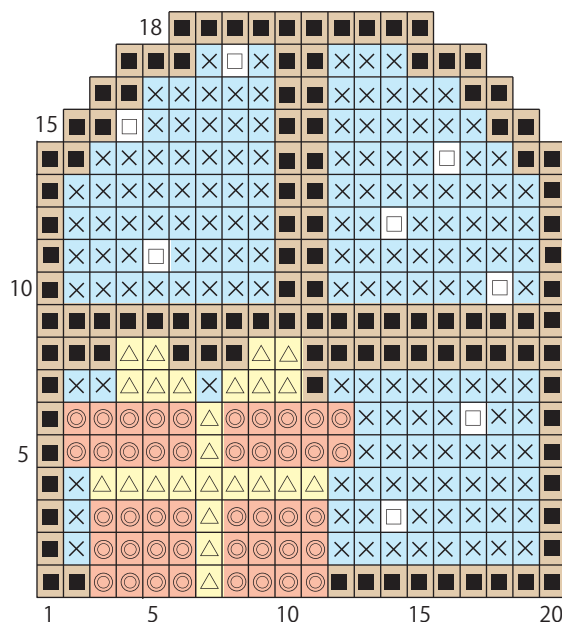
<オーナメントの仕立て方>



モチーフの右上(もしくは左上)の端のビーズの穴に丸カンを通して付けます。
丸カンにストラップパーツやリボンを付けてください。



【A. プレゼント】



◎= レッド △= イエロー
■= ブラウン ×= ブルー
□= ホワイト



<使用道具>

カード型ビーズ織り機
カットワークはさみ115

<材料>

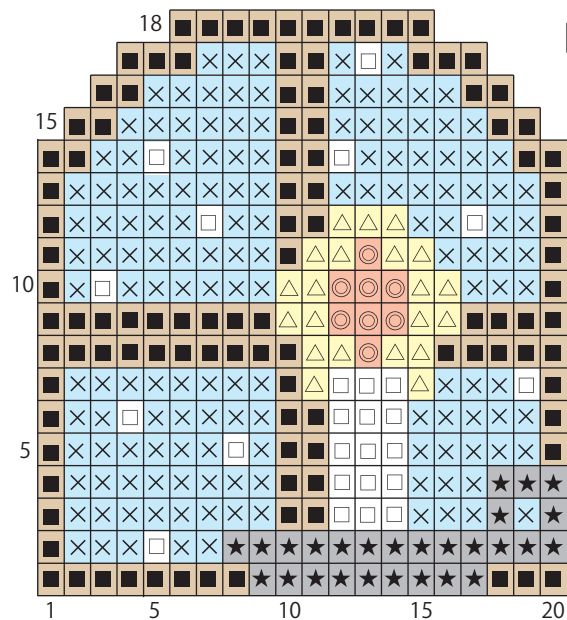
シリンダービーズ
※丸小ビーズでも作ることができます。
ビーズ用糸・#40～#60
(ナイロンまたはポリエステル)

*ブローチに仕立てる場合

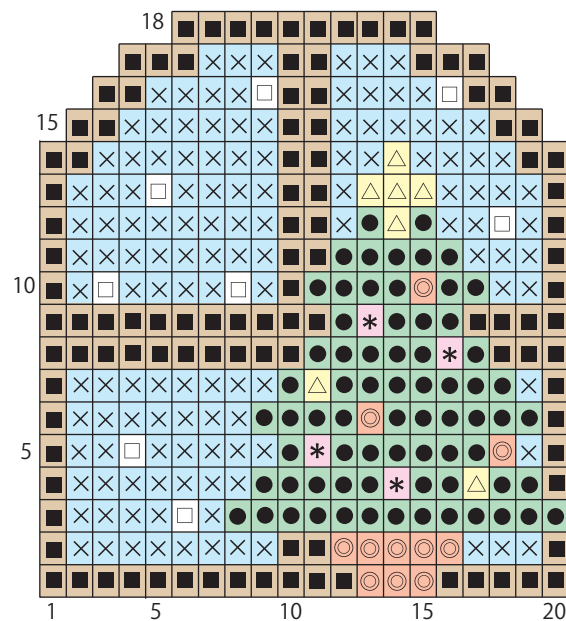
- ・フェルト
- ・ブローチピン
- ・ボンド

*オーナメントに仕立てる場合

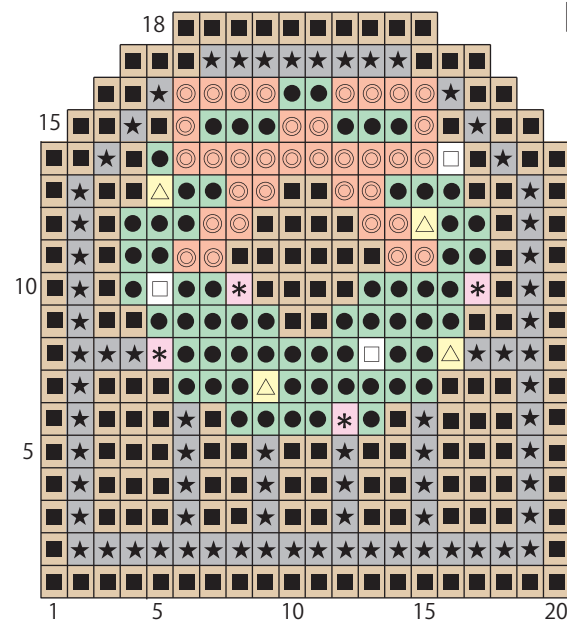
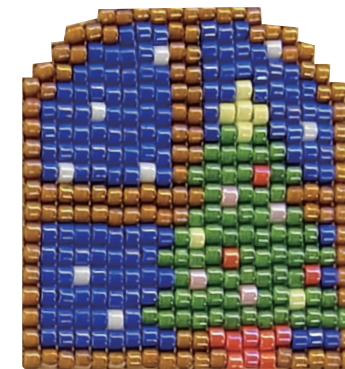
- ・丸カン(太さ0.6mm以下のもの)
- ・ストラップパーツやリボン



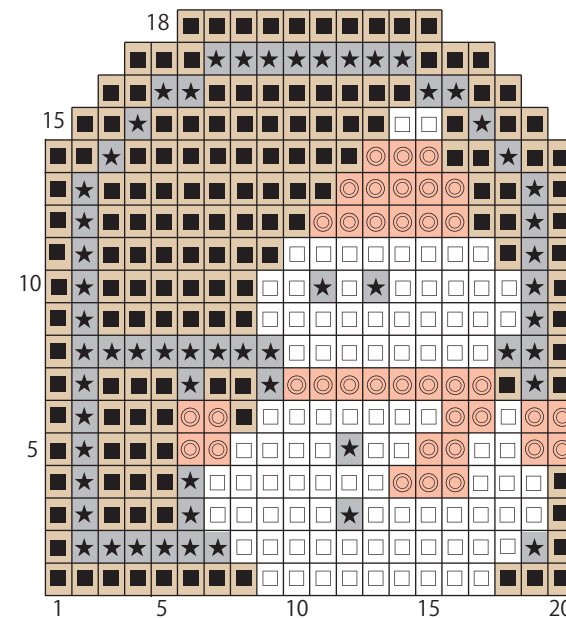
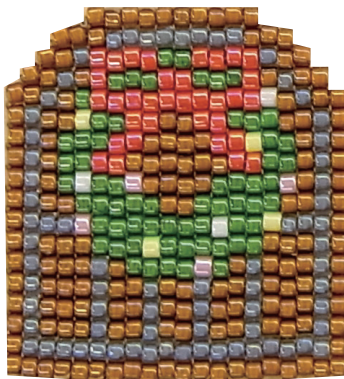
【B. キャンドル】



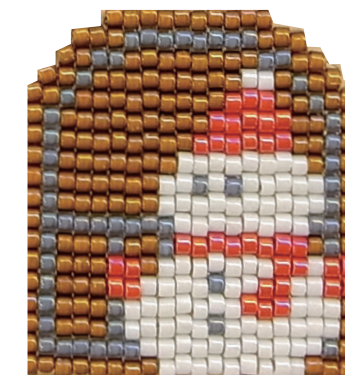
【C. ツリー】



【D. リース】



【E. スノーマン】



●= グリーン ★= グレー ◎= レッド △= イエロー
■= ブラウン * = ピンク ×= ブルー □= ホワイト

クローバー株式会社

カード型ビーズ織り機でつくるクリスマスモチーフ 2-2