



あみぐるみ (キノコ)

使用針

クロバーかぎ針「ベン-E」8/0号

材料

クロバー ポンポップモール

白...20g

赤...15g

パンヤ...適宜

出来上がり寸法

丈 約8cm



・水玉を平たくして適当にとじ付けます。

かさの水玉(白)6個

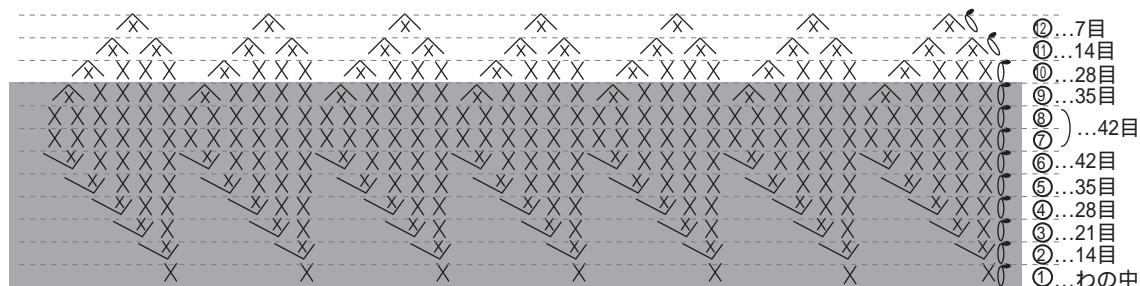


わの中に6目編みます。

・かさと同じくパンヤをつめます。じくの編み終わりを少し、しぼりながらかさの編み終わりと合わせてとじ付けます。

かさ(赤と白)

7目(じくのととじ付け側)



編み始めのわ(かさの頂点になります。)

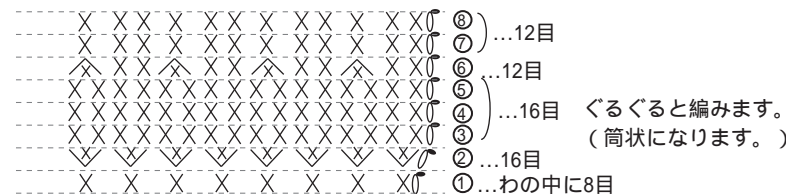
ぐるぐると編みます。

■ ...赤で編む部分  
その他は白で編みます

じく(白)

12目(かさのととじ付け側)

- X ...細編み
- ...くさり編み
- ▽ ...細編み1目に2目の細編みを編み入れます。(1目の増し目になります。)
- ...引き抜き



編み始めのわ(じくの根元)

▽ ...細編み2目をいっしょに編みます。(2目1度、1目の減らし目になります。)